


Atmosphere

↳ COLLECTION: CONTRACT, RESIDENTIAL



FLUKSO

TECHNICAL DETAILS SCHEMA TECNICA	UNIT UNITÀ	TEST METHOD NORMA	LIMIT VALUE VALORI	
Weight Peso	g/m ²	—	520±3%	
Width Altezza	cm	—	140±2%	
Composition Composizione	—	—	100%PES FR	
Fuzzing and pilling test Pelosità superficiale e pilling	—	UNI EN ISO 12945-4	4	
Abrasion resistance (Martindale) Resistenza all'abrasione	Cycles Cicli	UNI EN ISO 12947-2	50000	
Colour fastness to dry rubbing Solidità colori allo sfregamento a secco	Grey scale	UNI EN ISO 105-X12	4/5	
Colour fastness to wet rubbing Solidità colori allo sfregamento a umido	Grey scale	UNI EN ISO 105-X12	4/5	
Colour fastness to light (Xenotest) Solidità colori alla luce	Blue scale	UNI EN ISO 105-B02	4/5	
 Fire resistance Resistenza al fuoco		UNI 9175 classe 1IM EN 1021-1 EN 1021-2	BS 5852 cigarette test BS 5852 match test BS 5852 crib 5	DIN 4102 B1 NF P 92 503-507 M2 IMO FTP CODE 2010 Part 8

Atmosphere

Moods collection

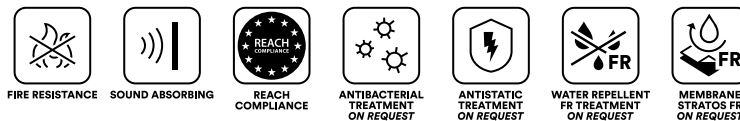
EN— Atmosphere is a fabric produced and finished in Italy, made with polyester FR yarn in 24 different colours all available in stock.

Atmosphere is a fabric with an extremely soft and enveloping surface resembling natural fabrics. The effect was achieved by dyeing the jacquard textile bases with rope overflow machines and subsequent processing with a rubber cylinder.

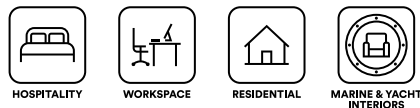
IT— Atmosphere è un tessuto prodotto e rifinito in Italia, realizzato con un filato in poliestere FR in 24 varianti di colore tutte disponibili a magazzino.

Atmosphere è un tessuto con una superficie estremamente morbida e avvolgente che ricorda quella dei tessuti naturali. L'effetto è stato raggiunto tingendo le basi tessili jacquard con macchinari overflow in corda e con successive lavorazioni con cilindro in gomma.

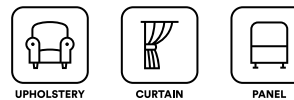
Features Caratteristiche



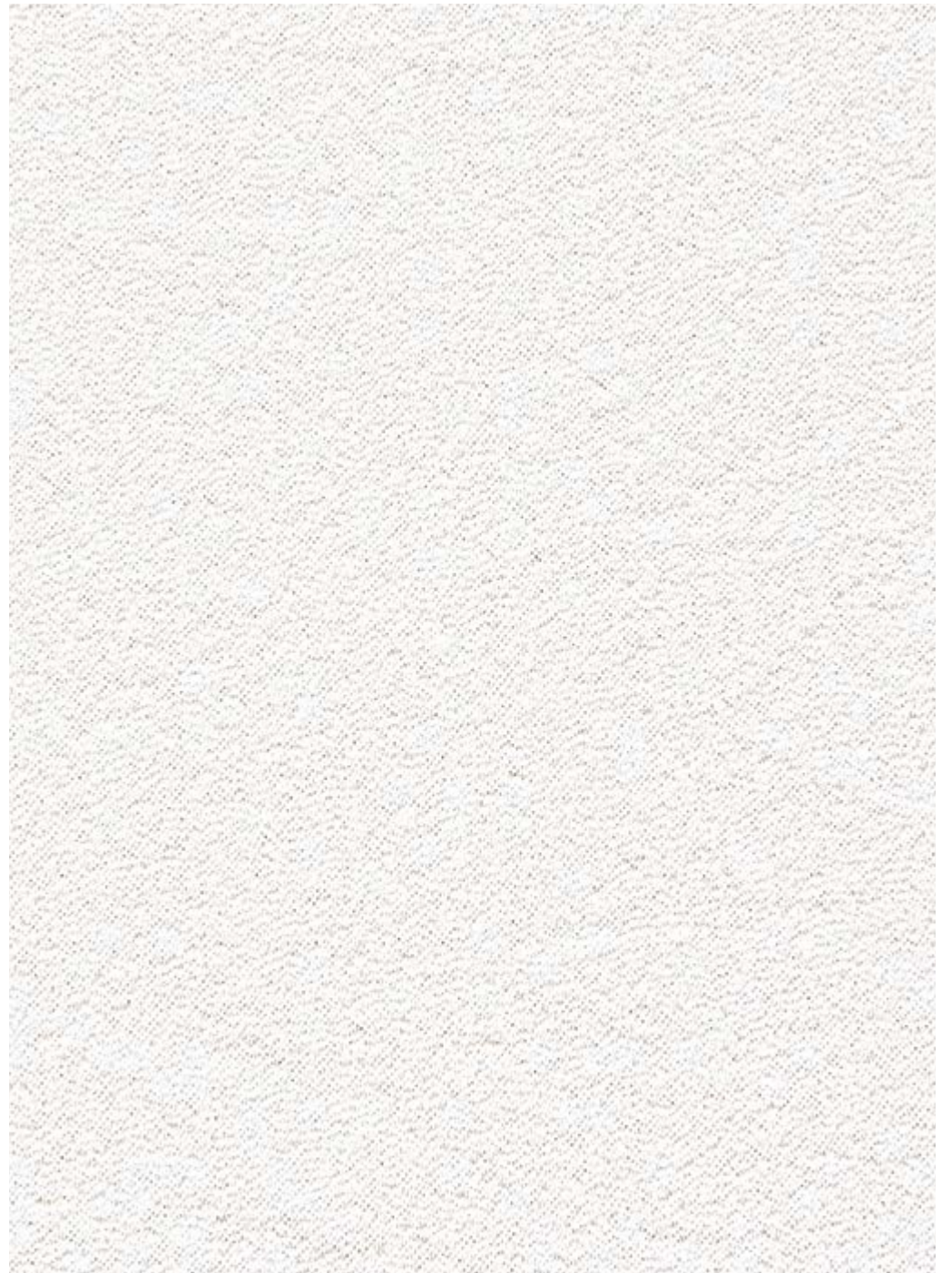
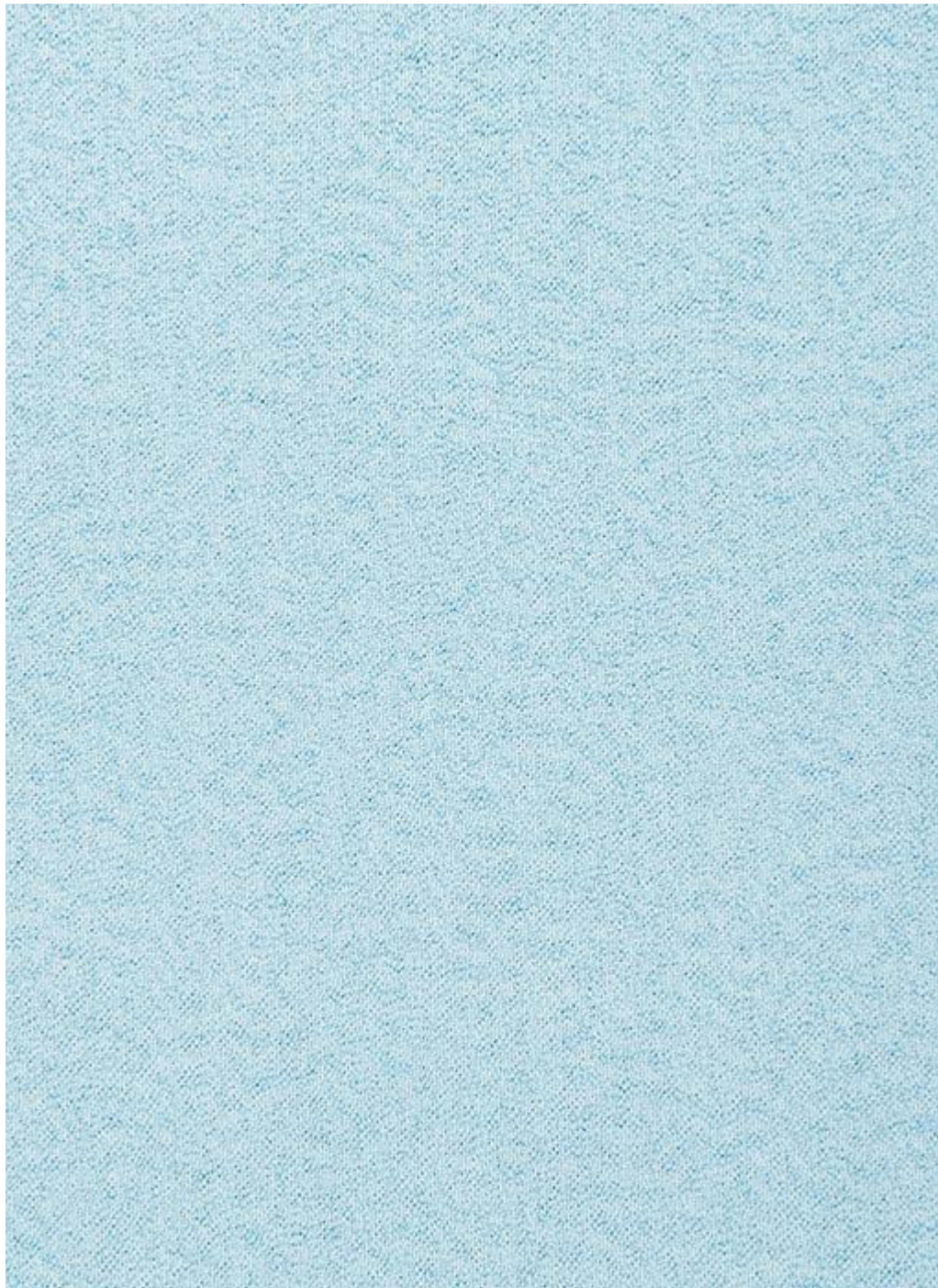
Sectors Settori



Uses Applicazioni



↳ [FURTHER INFORMATION ON FLUKSO.IT/COLLECTIONS](https://www.flukso.it/collections)





↳ 301



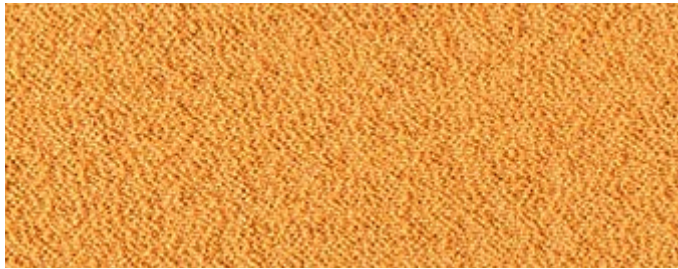
↳ 303



↳ 329



↳ 302



↳ 311



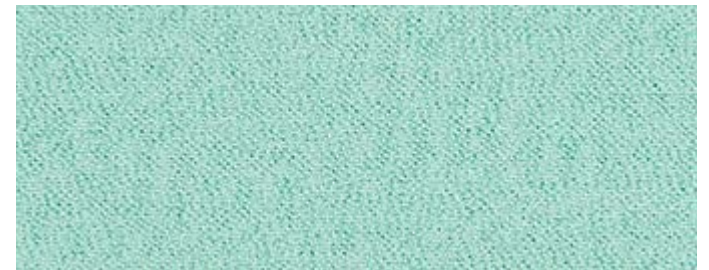
↳ 320



↳ 310



↳ 332



↳ 313



↳ 318



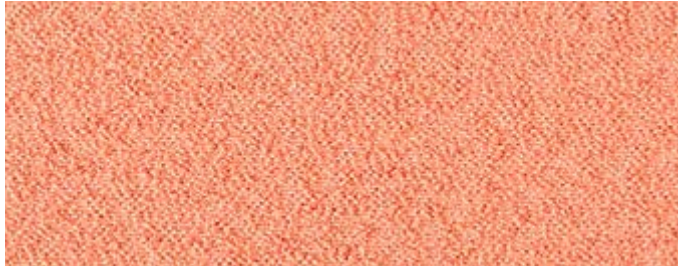
↳ 316



↳ 314



↳ 336



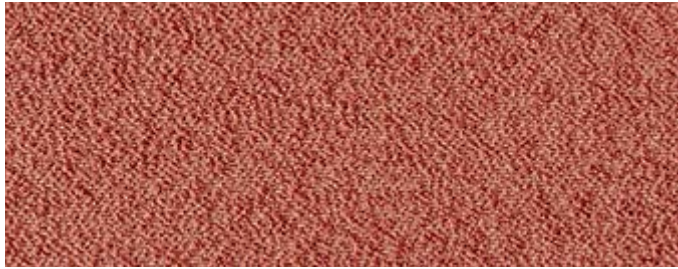
↳ 319



↳ 322



↳ 317



↳ 327



↳ 330



↳ 337



↳ 335



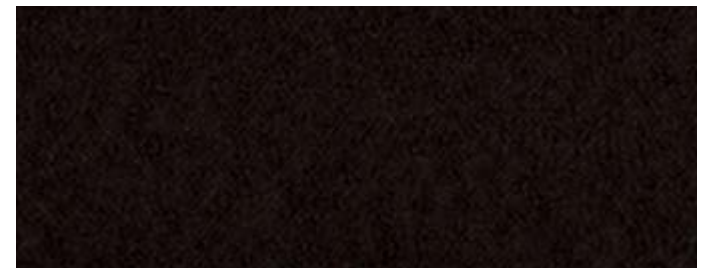
↳ 338



↳ 325



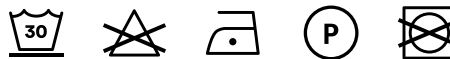
↳ 323



↳ 334



EN— **CLEANING INSTRUCTIONS:** check our website flukso.it for detailed washing and maintenance instructions related to the fabric and to know the most suitable cleaning products.



IT— **NORME DI PULIZIA:** per le istruzioni dettagliate di lavaggio e manutenzione del tessuto e per conoscere i prodotti più adatti alla sua pulizia, consultare il sito flukso.it.



DIGITAL VERSION

FLUKSO® — G.S. S.r.l.
S.S. Pontebbana Km 146.10 n. 54/B
33017 Collalto di Tarcento (Udine) — Italia
T. +39 0432 783 992
info@flukso.it

flukso.it

EN— The overmentioned data correspond to average values communicated in good faith, but they cannot be considered as a contract document. The most updated version of this technical data sheet is available on flukso.it. The product use has to be considered in term of what has to be realized. The product cannot be held up responsible when it is improperly used. Slight colour differences among several lots are admitted.

IT— Campione gratuito di modico valore non destinato alla vendita, esente IVA punto D-Art. 2 DPR 26.10.1972 n° 633. Esente DDT punto 6-Art. 4 DPR 06.10.1978 n° 627. Questi valori sono dati a titolo indicativo ed in buona fede e non possono essere considerati in alcun caso vincolanti. La versione più aggiornata di questa scheda tecnica è disponibile sul sito flukso.it. L'impiego del prodotto deve essere valutato in base a ciò che si deve realizzare. Non si risponde del suo utilizzo per impieghi impropri. Sono ammesse leggere differenze di colori tra lotti diversi.

BATCH / LOTTO 30Q2.3 0001



* C A C 3 0 Q 2 . 3 *