


Aurea Mood

↳ COLLECTION: CONTRACT, OUTDOOR



PHTHALATES
FREE



TECHNICAL DETAILS SCHEMA TECNICA	UNIT UNITÀ	TEST METHOD NORMA	LIMIT VALUE VALORI		
Weight Peso	g/m ²	—	600±3%		
Width Altezza	cm	—	140±2%		
Composition Composizione	—	—	72%PVC, 25%COT, 3%PU		
Abrasion resistance (Martindale) Resistenza all'abrasione	Cycles Cicli	EN ISO 5470-2	100000		
Adhesion Adesione	N/50 mm	UNI EN ISO 2411	> 40		
Tensile strength Resistenza alla trazione	N	UNI EN ISO 1421	Long. 400	Trasv. 200	
Tear strength Resistenza alla lacerazione	N	UNI EN ISO 4674-1	Long. 70	Trasv. 60	
Colour fastness to dry rubbing Solidità colori allo sfregamento a secco	Grey scale	UNI EN ISO 105-X12	5		
Colour fastness to wet rubbing Solidità colori allo sfregamento a umido	Grey scale	UNI EN ISO 105-X12	5		
Colour fastness to light (Xenotest) Solidità colori alla luce	Blue scale	UNI EN ISO 105-B02	6/7		
 Fire resistance Resistenza al fuoco		UNI 9175 classe 1IM EN 1021-1 EN 1021-2	TB 117:2013 BS 5852 cigarette test BS 5852 match test	IMO res. A.652(16)	

Aurea Mood

EN— Aurea Mood is a refined coated fabric that, thanks to its flame-retardant properties, high resistance to sunlight, and hydrolysis, is suitable for both contract and outdoor applications, including in the naval sector.

Soft and enveloping, Aurea Mood features a modern surface with a leather-like effect and a trendy colour palette.

IT— Aurea Mood è un pregiato tessuto spalmato che, grazie alle sue caratteristiche ignifughe, all'elevata resistenza alla luce solare e all'idrolisi, si adatta sia ad applicazioni contract sia outdoor, anche nel settore navale.

Morbida e avvolgente, Aurea Mood si presenta con una modernissima superficie effetto pelle fiore e una palette colori di tendenza.

Features Caratteristiche



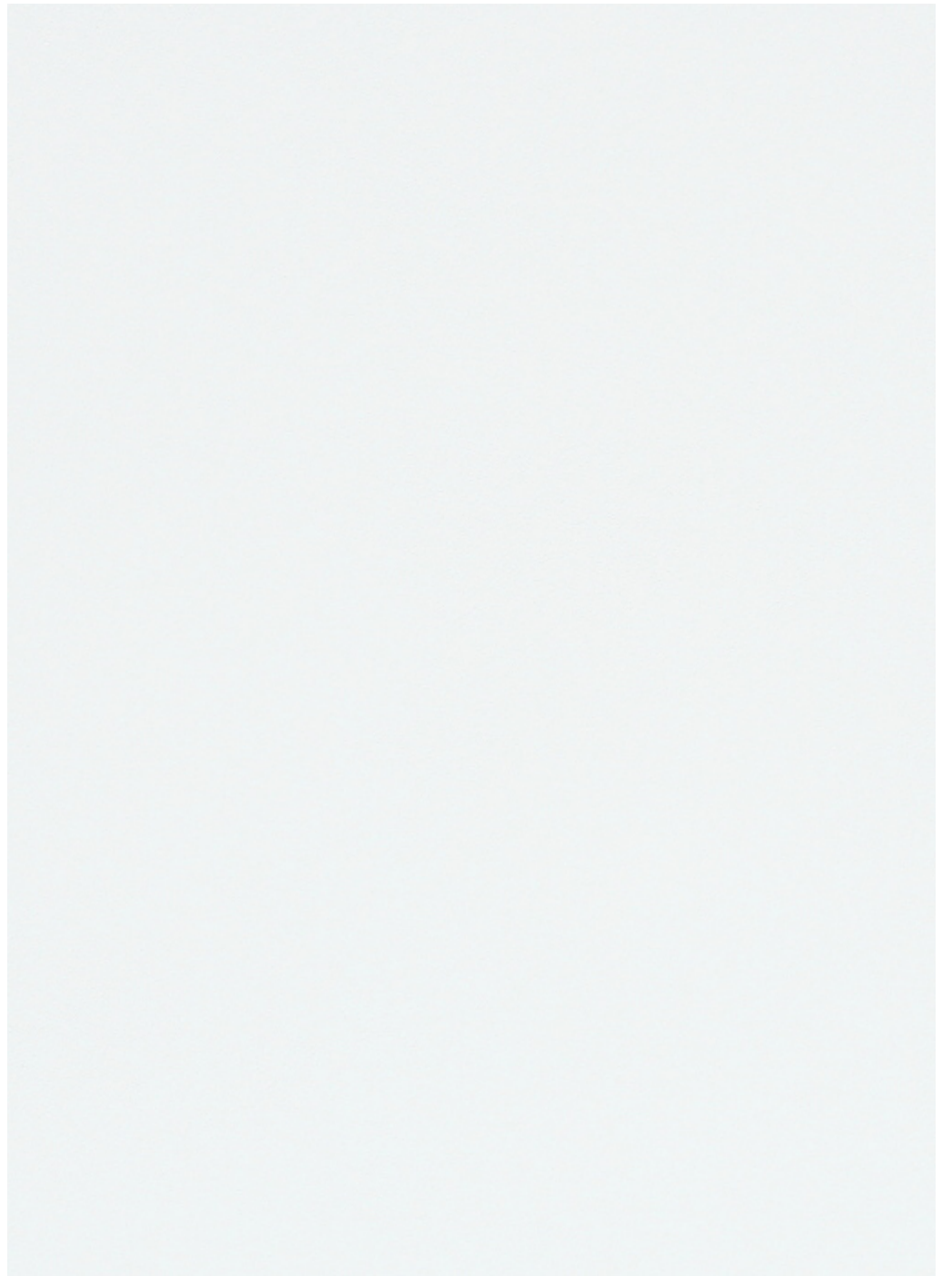
Sectors Settori



Uses Applicazioni



↳ [FURTHER INFORMATION ON FLUKSO.IT/COLLECTIONS](https://www.flukso.it/collections)





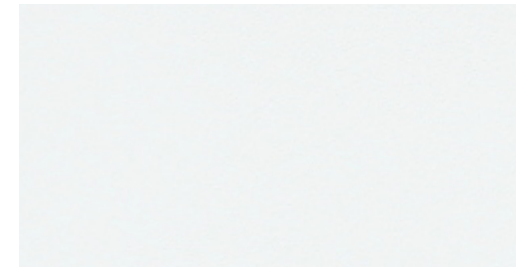
↳ 2



↳ 7



↳ 12



↳ 1



↳ 4



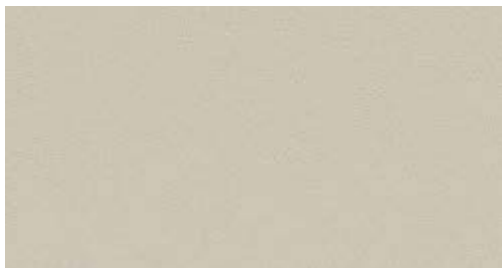
↳ 8



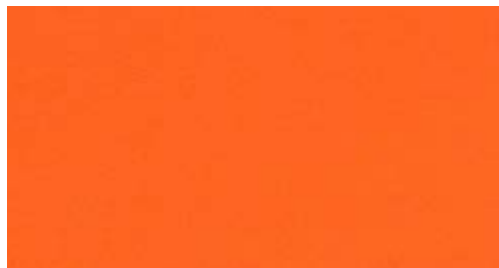
↳ 13



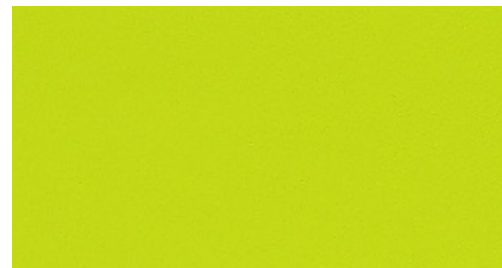
↳ 22



↳ 3



↳ 9



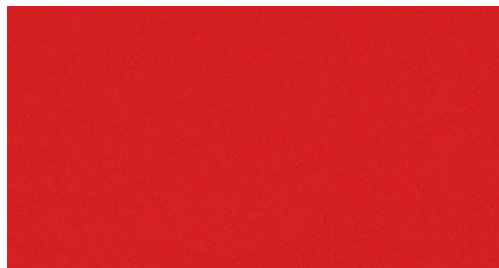
↳ 14



↳ 23



↳ 27



↳ 10



↳ 15



↳ 24



↳ 5



↳ 11



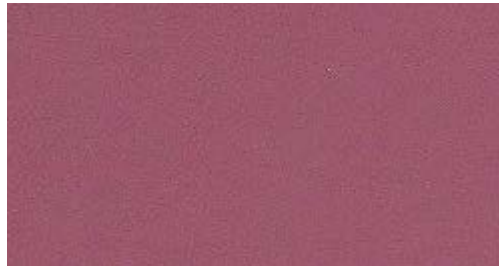
↳ 16



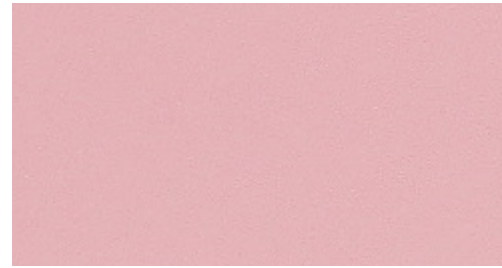
↳ 25



↳ 6



↳ 19



↳ 17



↳ 26



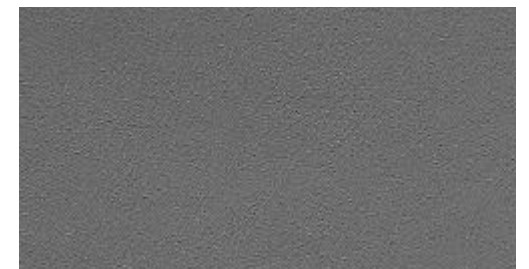
↳ 20



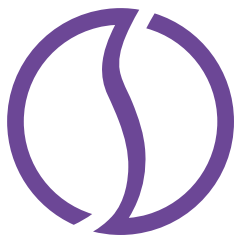
↳ 18



↳ 21

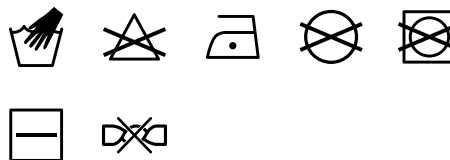


↳ 28



EN— **CLEANING INSTRUCTIONS:** check our website flukso.it for detailed washing and maintenance instructions related to the fabric and to know the most suitable cleaning products.

IT— **NORME DI PULIZIA:** per le istruzioni dettagliate di lavaggio e manutenzione del tessuto e per conoscere i prodotti più adatti alla sua pulizia, consultare il sito flukso.it.



DIGITAL VERSION

FLUKSO® — G.S. S.r.l.
S.S. Pontebbana Km 146.10 n. 54/B
33017 Collalto di Tarcento (Udine) — Italia
T. +39 0432 783 992
info@flukso.it
flukso.it

EN— The overmentioned data correspond to average values communicated in good faith, but they cannot be considered as a contract document. The most updated version of this technical data sheet is available on flukso.it. The product use has to be considered in term of what has to be realized. The product cannot be held up responsible when it is improperly used. Slight colour differences among several lots are admitted.

IT— Campione gratuito di modico valore non destinato alla vendita, esente IVA punto D - Art. 2 DPR 26.10.1972 n° 633. Esente DDT punto 6 - Art. 4 DPR 06.10.1978 n° 627. Questi valori sono dati a titolo indicativo ed in buona fede e non possono essere considerati in alcun caso vincolanti. La versione più aggiornata di questa scheda tecnica è disponibile sul sito flukso.it. L'impiego del prodotto deve essere valutato in base a ciò che si deve realizzare. Non si risponde del suo utilizzo per impieghi impropri. Sono ammesse leggere differenze di colori tra lotti diversi.

BATCH / LOTTO 20E5 0002



* C A C 2 0 E 5 *