



Aurea Mood

**CONTRACT & OUTDOOR
COLLECTION**

Aurea di Flukso®: il tessuto spalmato ignifugo, morbido ed elastico.

Impermeabile e con un'alta resistenza alle sollecitazioni meccaniche, Aurea di Flukso® contiene Micropel®, uno speciale componente che inserito nelle fasi iniziali di lavorazione rende la superficie più resistente agli acari e alle muffe.

Morbida e avvolgente, Aurea Mood si presenta con una modernissima superficie effetto pelle fiore e una palette colori di tendenza.

Frusciante ed elegante nella versione Aurea Silk, con la mano tessile del raso e una gamma di colori raffinati e cangianti.

Classica e decorativa nella versione Deco, con il suo aspetto simile ad un tessuto jacquard.

Aurea Sculpture, con il suo effetto tridimensionale, si coordina perfettamente con Aurea Silk e Aurea Deco.

Aurea by Flukso®: the coated fabric fire resistant, soft and elastic.

Waterproof and highly resistant to mechanical tractions, Aurea by Flukso® contains Micropel®, a special component added in the first steps of production process that gives to the fabric's surface more resistance to mould, mites and bacteria.

Soft and warm, Aurea Mood has a modern surface with a leather effect and the trendiest colour range.

Elegant and silky, Aurea Silk has a satin effect with a refined and shimmering colour range.

Its classic and decorative version Aurea Deco looks similar to a jacquard fabric.

With its tridimensional effect Aurea Sculpture perfectly combines with Aurea Silk and Aurea Deco.

SETTORI / SECTORS



APPLICAZIONI / USES



CARATTERISTICHE / FEATURES



SCHEDA TECNICA / TECHNICAL DETAILS

	UNITÀ / UNIT	NORMA / TEST METHOD	VALORI / LIMIT VALUE
Peso / Weight	g/m ²	-	600
Altezza / Width	cm	-	140
Composizione / Composition	-	72% PVC - 25% COT - 3% PU	
Resistenza all'abrasione / Abrasion resistance (Martindale)	cicli/cycles	EN ISO 5470-2	100.000
Adesione / Adhesion	N/50 mm	UNI 4818-10	> 40
Resistenza alla trazione / Tensile strenght	N	UNI 4818-6	long. 400 trasv. 200
Resistenza alla lacerazione / Tear strenght	N	UNI 4818-9	long. 70 trasv. 60
Solidità colori allo sfregamento a secco / Colour fastness to dry rubbing	grey scale	UNI EN ISO 105-X12	5
Solidità colori allo sfregamento a umido / Colour fastness to wet rubbing	grey scale	UNI EN ISO 105-X12	5
Solidità colori alla luce / Colour fastness to light (Xenotest)	blue scale	UNI EN ISO 105-Bo2	6/7

Aggiunto con agente antibatterico **Micropel®** / Added with **Micropel®** antibacterial agent



RESISTENZA AL FUOCO FIRE RESISTANCE

UNI 9175 classe 1IM
EN 1021-1
EN 1021-2
BS 5852-1 cigarette test
BS 5852-1 match test
BS 5852 crib 5
TB 117:2013
IMO res. A.652(16)

NORME DI PULIZIA — Per le istruzioni dettagliate di lavaggio e manutenzione del tessuto e per conoscere i prodotti più adatti alla sua pulizia, consultare il sito www.flukso.it.

CLEANING INSTRUCTIONS — Check our website www.flukso.it for detailed washing and maintenance instructions related to the fabric and to know the most suitable cleaning products.



Made in Italy

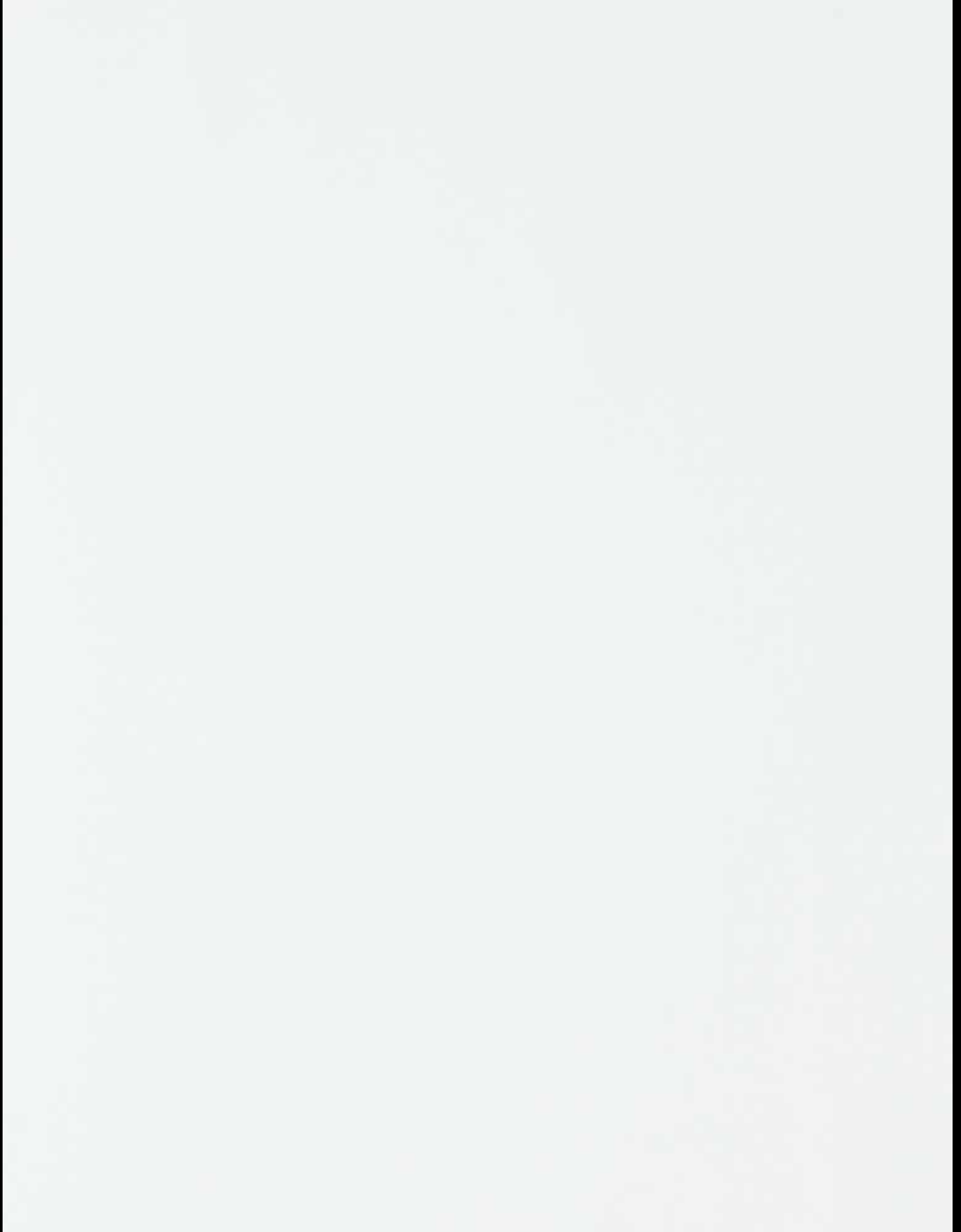
Campione gratuito di modico valore non destinato alla vendita, esente IVA punto D - Art. 2 DPR 26.10.1972 n°633. Esente DDT punto 6 - Art. 4 DPR 06.10.1978 n°627.

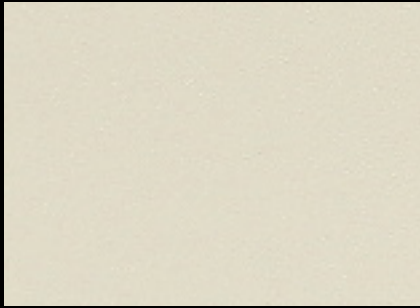
Questi valori sono dati a titolo indicativo ed in buona fede e non possono essere considerati in alcun caso vincolanti. L'impiego del prodotto deve essere valutato in base a ciò che si deve realizzare. Non si risponde del suo utilizzo per impieghi impropri. Sono ammesse leggere differenze di colori tra lotti diversi.

The overmentioned data correspond to average values communicated in good faith, but they cannot be considered as a contract document. The product use has to be considered in term of what has to be realized. The product cannot be held up responsible when it is improperly used. Slight colour differences among several lots are admitted.

Aurea Mood

CONTRACT & OUTDOOR
COLLECTION





2



7



12



4



8



13



27



9



14



5



10



15



6



11



16



17



1



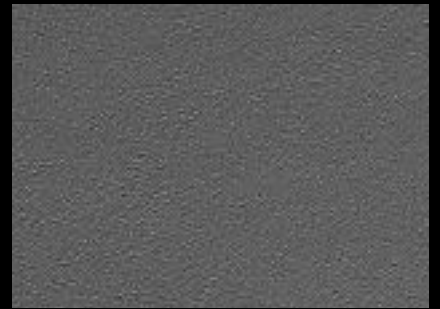
3



18



22



28



19



23



26



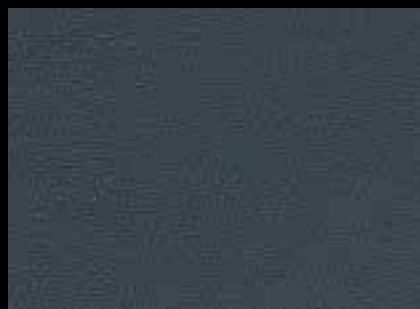
20



24



21



25