



Dada - Op Art - Superb Casual

DEMITEC

Flukso crea la collezione Dada Op Art, caratterizzata da disegni geometrici realizzati con particolari torsioni dei filati a frisé e ciniglie coordinate dall'aspetto molto strutturato e voluminoso.

Dada e Op Art fanno parte della linea Demitec che introduce una nuova idea di tessuto, nata dalla solida esperienza di Flukso e destinata a rivoluzionare il mondo dell'arredamento.

Demitec fonde l'eleganza, le trame avvolgenti e i prestigiosi tessuti tradizionalmente riservati all'ambito residenziale con le elevate performance tecniche tipiche dei tessuti contract. Dada e Op Art sono presentati in coordinato con Superb Casual, un velluto ignifugo in poliestere Trevira CS® della collezione Flukso disponibile in 18 varianti colore.

Flukso creates the Dada Op Art collection, characterized by geometric designs made with a distinctive coordinate twists of frisé yarns and chenille with very structured and voluminous appearance.

Dada and Op Art are part of the Demitec line, which introduces a new fabric concept, born from the solid experience of Flukso and destined to revolutionize the furniture world.

Demitec combines the elegance, enveloping textures and prestigious fabrics traditionally reserved for the residential sector together with the high technical performances typical of the contract fabrics. Dada and Op Art are matched with Superb Casual, a fire resistant velvet in Trevira CS® polyester from the Flukso collection available in 18 different colours.

SETTORI / SECTORS



APPLICAZIONI / USES



CARATTERISTICHE / FEATURES



SCHEDA TECNICA / TECHNICAL DETAILS

	UNITÀ / UNIT	NORMA / TEST METHOD	VALORI / LIMIT VALUE
Peso / Weight	g/m ²	-	540 (Dada) 600 (Op Art)
Altezza / Width	cm	-	140
Composizione / Composition	-	-	100% PES FR
Pelosità superficiale e pilling / Fuzzing and pilling test	-	UNI EN ISO 12945-2	4
Resistenza all'abrasione / Abrasion resistance (Martindale)	cicli/cycles	UNI EN ISO 12947-2	40.000
Solidità colori allo sfregamento a secco / Colour fastness to dry rubbing	grey scale	UNI EN ISO 105-X12	4/5
Solidità colori allo sfregamento a umido / Colour fastness to wet rubbing	grey scale	UNI EN ISO 105-X12	4/5
Solidità colori alla luce / Colour fastness to light (Xenotest)	blue scale	UNI EN ISO 105-B02	4/5

Collezione coordinata / Matching collection

Superb Casual

SCHEDA TECNICA TECHNICAL DETAILS	UNITÀ UNIT	NORMA TEST METHOD	VALORI LIMIT VALUE
Peso / Weight	g/m ²	-	450
Altezza / Width	cm	-	140
Composizione / Composition	-	-	100% PES FR
Resistenza all'abrasione / Abrasion resistance (Martindale)	cicli/cycles	UNI EN ISO 12947-2	100.000
Resistenza al fuoco / Fire resistance		UNI 8456 – 9174 classe 1 UNI 9175 classe 1IM EN 1021-1 EN 1021-2 BS 5852 crib 5 DIN 4102 B1 NF P 92 503-507 M1 TB 117:2013 EN 13773 NFPA 701	



RESISTENZA AL FUOCO
FIRE RESISTANCE

UNI 9175 classe 1IM
EN 1021-1
EN 1021-2

NORME DI PULIZIA — Per le istruzioni dettagliate di lavaggio e manutenzione del tessuto e per conoscere i prodotti più adatti alla sua pulizia, consultare il sito www.flukso.it.

CLEANING INSTRUCTIONS — Check our website www.flukso.it for detailed washing and maintenance instructions related to the fabric and to know the most suitable cleaning products.



L'articolo è disponibile a magazzino in 18 colori, visita in nostro sito www.flukso.it per visualizzare la scheda tecnica e la coloritura completa.

The article is available on stock in 18 colors, visit our website www.flukso.it to display the complete technical data sheet and color palette.

Made in Italy

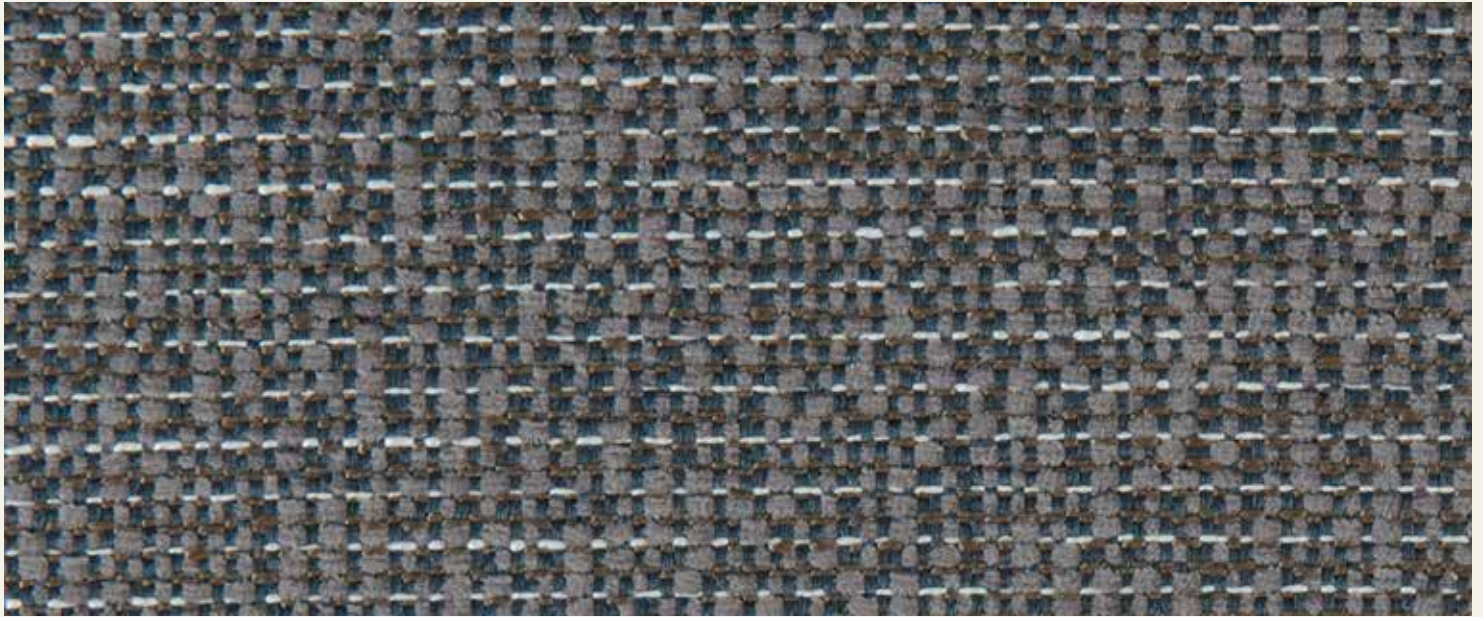
Campione gratuito di modico valore non destinato alla vendita, esente IVA punto D-Art. 2 DPR 26.10.1972 n°633. Esente DDT punto 6-Art. 4 DPR 06.10.1978 n°627.

Questi valori sono dati a titolo indicativo ed in buona fede e non possono essere considerati in alcun caso vincolanti. L'impiego del prodotto deve essere valutato in base a ciò che si deve realizzare. Non si risponde del suo utilizzo per impieghi impropri. Sono ammesse leggere differenze di colori tra lotti diversi.

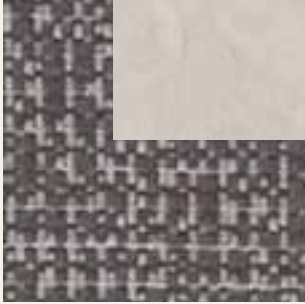
The overmentioned data correspond to average values communicated in good faith, but they cannot be considered as a contract document. The product use has to be considered in term of what has to be realized. The product cannot be held up responsible when it is improperly used. Slight colour differences among several lots are admitted.

Dada - Op Art - Superb Casual

**CONTRACT & RESIDENTIAL
COLLECTION**



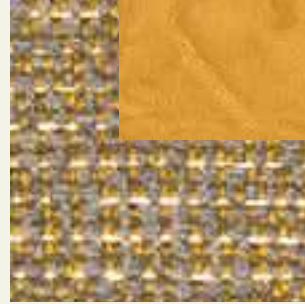
1153 - Casual



150 - Op Art

250 - Dada

1106 - Casual



153 - Op Art

253 - Dada

1152 - Casual



151 - Op Art

251 - Dada

1111 - Casual



154 - Op Art

254 - Dada

1144 - Casual



152 - Op Art

252 - Dada

1130 - Casual



155 - Op Art

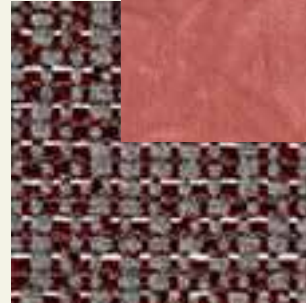
255 - Dada

1103- Casual



156 - Op Art

1114 - Casual

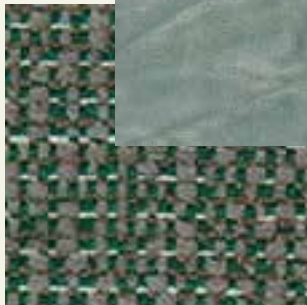


159 - Op Art

256 - Dada

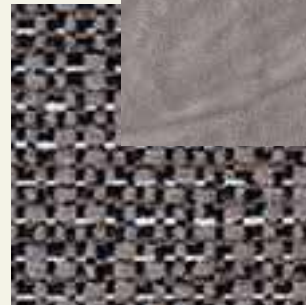
259 - Dada

1131 - Casual



157 - Op Art

1152 - Casual



158 - Op Art

257 - Dada

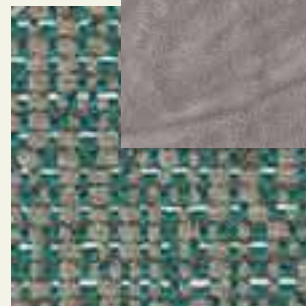
258 - Dada

1140 - Casual



160 - Op Art

1152 - Casual



161 - Op Art

260 - Dada

261 - Dada