

# Polyhedra

INDOOR & OUTDOOR COLLECTION



Polyhedra è un tessuto innovativo dalle straordinarie caratteristiche tecniche, frutto di una costante ricerca in materia di filati ad alto contenuto tecnologico.

Il tessuto tecnico Polyhedra esalta la raffinatezza dello stile rispettando la natura e l'ambiente, è realizzato con un processo produttivo a basso consumo di energia, è anallergico, atossico e al 100% riciclabile.

Adattabile sia agli ambienti interni sia a quelli esterni, Polyhedra è antistatico ed il suo filato è inattaccabile da muffe e batteri.

Polyhedra è facilmente smacchiabile e si può lavare in lavatrice a 30°C; la sua resistenza ai raggi UV garantisce un'elevata solidità dei colori alla luce del sole.

Sviluppo sostenibile, rispetto dell'ambiente, sicurezza, classe e versatilità. In una parola: Polyhedra.

Polyhedra is a fabric with innovative and unique technical characteristics; it has been obtained by an intense research on highly technological yarns.

Polyhedra matches a refined style with the respect for nature and environment: it is realized thanks to a process that needs far less energy than all other synthetic yarns, it is anti-allergic, non-toxic and it is 100% recyclable.

Polyhedra perfectly adapts to both indoor and outdoor environments, it is antistatic and its yarn is highly resistant against mould and mites.

Polyhedra is easily cleanable and can be machine washed at 30°C; its U.V. resistance guarantees colour fastness to sunlight.

Sustainable development, respect for the environment, safety, elegance and versatility. In a word: Polyhedra.

## SETTORI / SECTORS



## APPLICAZIONI / USES



## CARATTERISTICHE / FEATURES



ON REQUEST

ON REQUEST

## SCHEDA TECNICA / TECHNICAL DETAILS

SCHEDA TECNICA / TECHNICAL DETAILS	UNITÀ / UNIT	NORMA / TEST METHOD	VALORI / LIMIT VALUE
Peso / Weight	g/m <sup>2</sup>	-	435 - serie 22 485 - serie 44
Altezza / Width	cm	-	140
Composizione / Composition	-	-	100% PP
Pelosità superficiale e pilling / Fuzzing and pilling test	-	UNI EN ISO 12945-2	4/5
Resistenza all'abrasione / Abrasion resistance (Martindale)	cicli/cycles	UNI EN ISO 12947-2	40.000
Solidità colori allo sfregamento a secco / Colour fastness to dry rubbing	grey scale	UNI EN ISO 105-X12	4/5
Solidità colori allo sfregamento a umido / Colour fastness to wet rubbing	grey scale	UNI EN ISO 105-X12	4
Solidità colori alla luce / Colour fastness to light (Xenotest)	blue scale	UNI EN ISO 105-B04	7

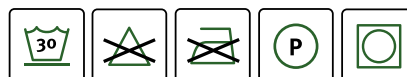


### RESISTENZA AL FUOCO FIRE RESISTANCE

UNI 9175 classe 1M  
EN 1021-1  
EN 1021-2  
TB 117 sez. E p.te 1  
IMO FTP CODE 2010

**NORME DI PULIZIA** — Per le istruzioni dettagliate di lavaggio e manutenzione del tessuto e per conoscere i prodotti più adatti alla sua pulizia, consultare il sito [www.flukso.it](http://www.flukso.it).

**CLEANING INSTRUCTIONS** — Check our website [www.flukso.it](http://www.flukso.it) for detailed washing and maintenance instructions related to the fabric and to know the most suitable cleaning products.



Made in Italy

Campione gratuito di modico valore non destinato alla vendita, esente IVA punto D - Art. 2 DPR 26.10.1972 n°633. Esente DDT punto 6 - Art. 4 DPR 06.10.1978 n°627.

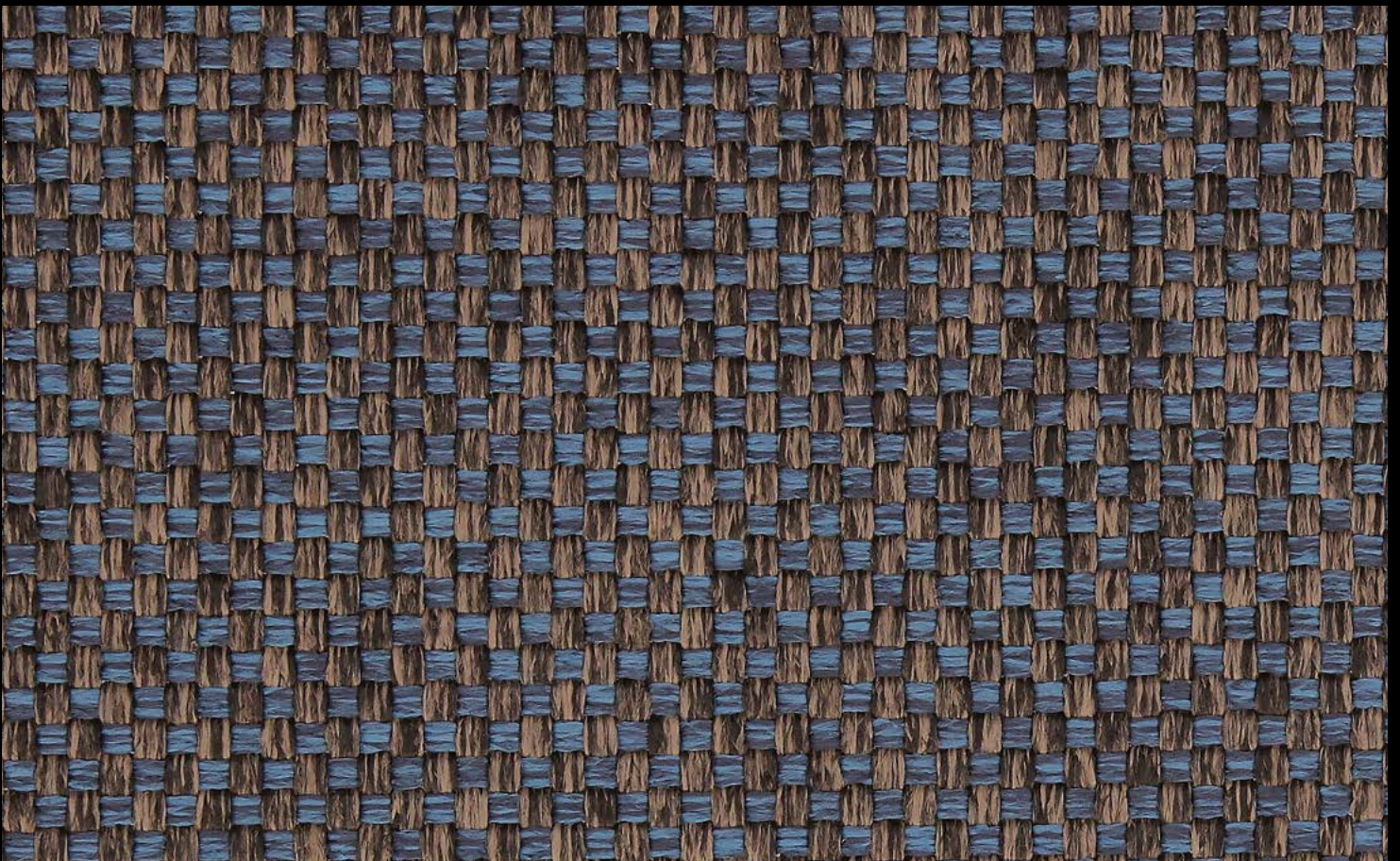
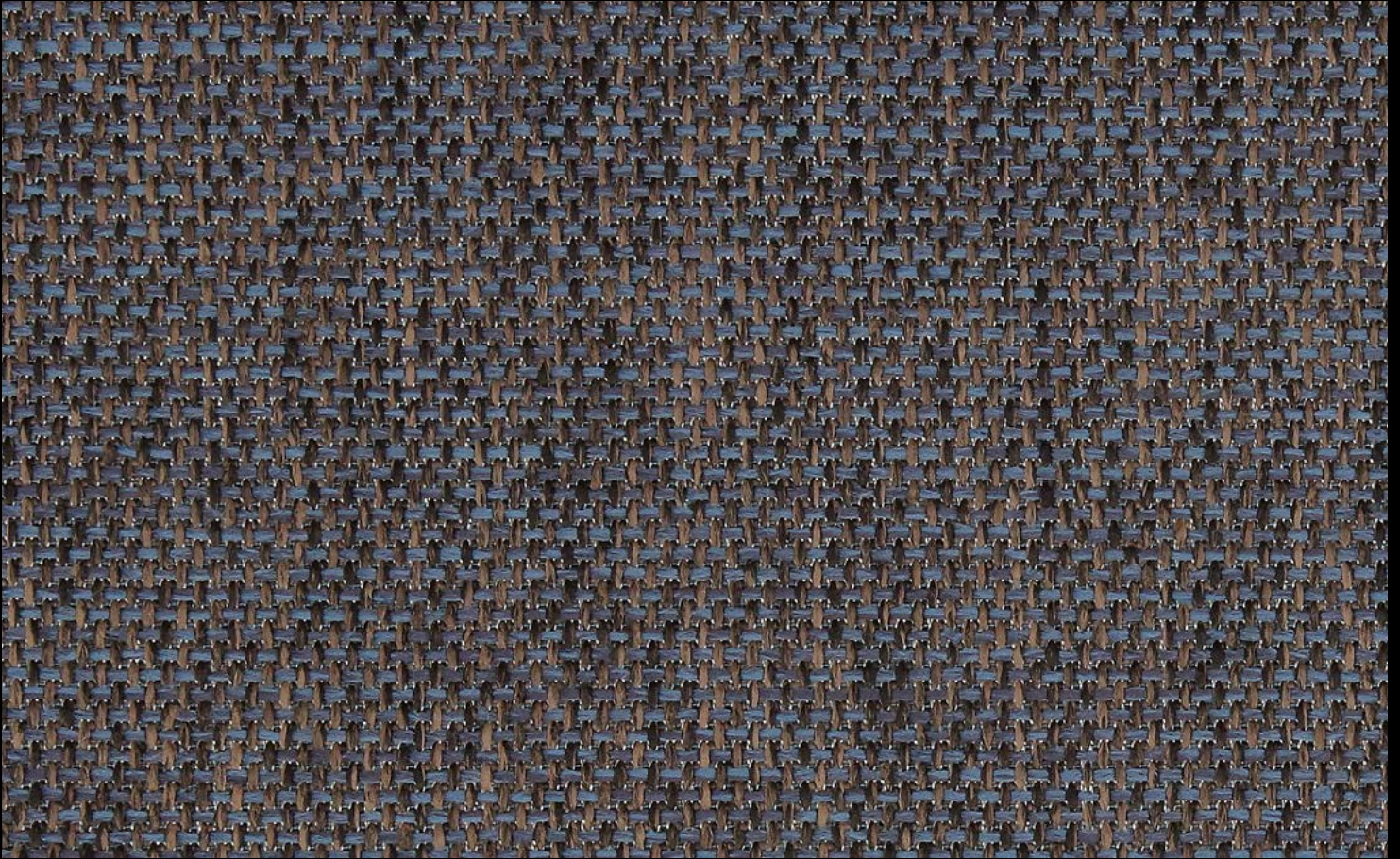
Questi valori sono dati a titolo indicativo ed in buona fede e non possono essere considerati in alcun caso vincolanti. La versione più aggiornata di questa scheda tecnica è disponibile sul sito [www.flukso.it](http://www.flukso.it). L'impiego del prodotto deve essere valutato in base a ciò che si deve realizzare. Non si risponde del suo utilizzo per impieghi impropri. Sono ammesse leggere differenze di colori tra lotti diversi.

The overmentioned data correspond to average values communicated in good faith, but they cannot be considered as a contract document. The most updated version of this technical data sheet is available on [www.flukso.it](http://www.flukso.it). The product use has to be considered in term of what has to be realized. The product cannot be held up responsible when it is improperly used. Slight colour differences among several lots are admitted.



# Polyhedra

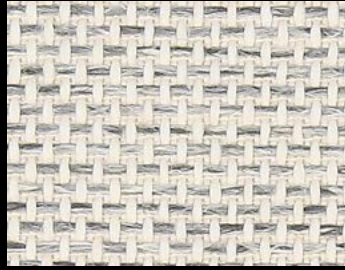
INDOOR & OUTDOOR  
COLLECTION



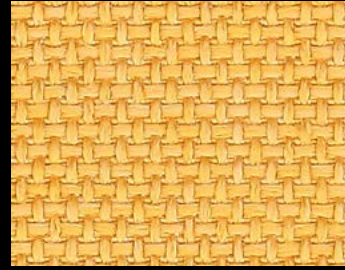




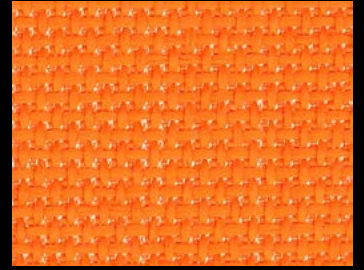
2201



2210



2205



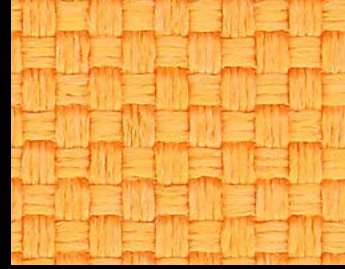
2216



4401



4410



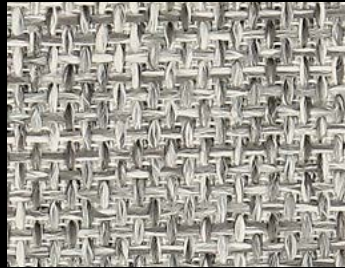
4405



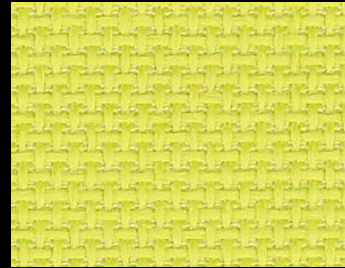
4416



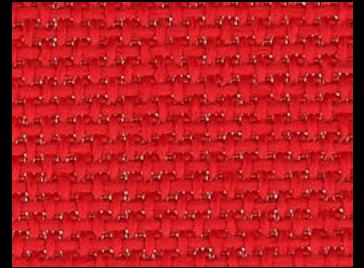
2220



2211



2217



2215



4420



4411



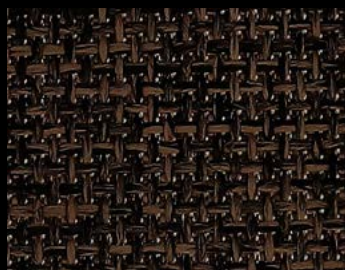
4417



4415



2202



2203



2221



2218



4402



4403

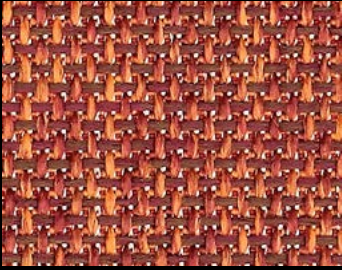


4421

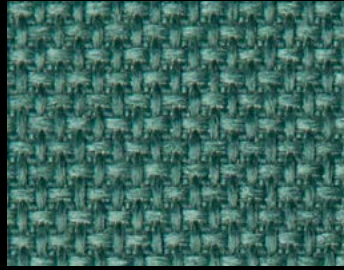


4418

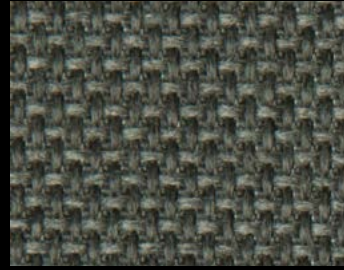




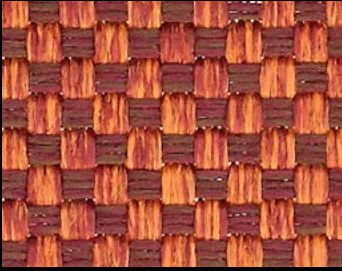
2207



2222



2223



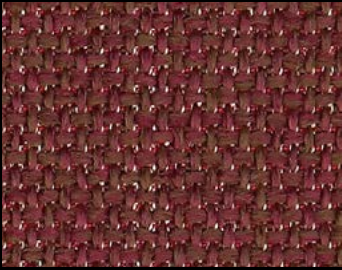
4407



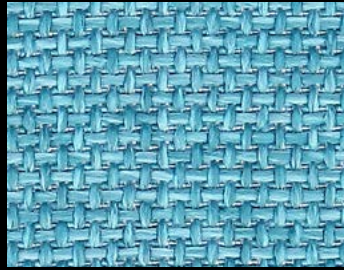
4422



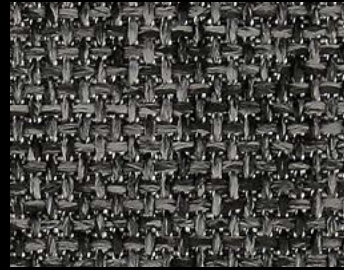
4423



2208



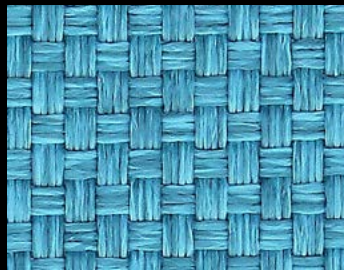
2214



2212



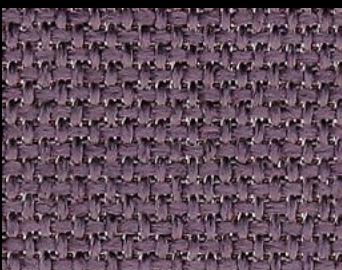
4408



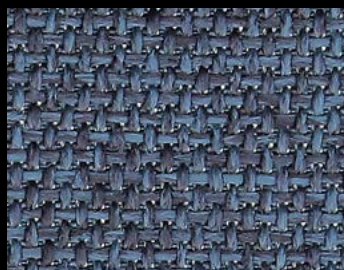
4414



4412



2209



2213



2219



4409



4413



4419

LOTTO 30E4 0002



**FLUKSO®**

G.S. S.r.l.  
S.S. Pontebbana  
Km 146,10 — n. 54/B  
33017 Collalto — Tarcento  
Udine — Italia  
T. +39 0432 783992  
info@flukso.it  
www.flukso.it