



**Pop**  
**DEMITEC**

Pop è un tessuto in poliestere totalmente prodotto e testato in Italia, studiato per il mobile imbottito.

È stato realizzato con particolari finissaggi tecnici che ne riducono l'altezza, sviluppando lo spessore delle forme geometriche in superficie.

Il tessuto, ad alta resistenza e 100% ignifugo in ordito e trama, supera i più difficili test di reazione al fuoco rendendo possibile il suo utilizzo nel settore professionale, alberghiero e contract.

Pop fa parte della linea Demitec che introduce una nuova idea di tessuto, nata dalla solida esperienza Flukso® e destinata a rivoluzionare il mondo dell'arredamento.

Demitec fonde l'eleganza, le trame avvolgenti e il prestigio dei tessuti tradizionalmente riservati all'ambito residenziale con le elevate performance tecniche tipiche dei tessuti contract.

Pop is a polyester fabric entirely manufactured and tested in Italy which has been studied for the upholstered furniture sector.

It's made applying special technical finishings that reduce width and increase thickness of the geometrical shapes on the surface.

This fabric is highly resistant and both its warp and weft are 100% polyester FR made. Since it has successfully passed the strictest FR certifications, it's suitable for hospitality and contract use.

Pop is part of the Demitec range that introduces a new fabric concept, born of Flukso's solid experience and bound to revolutionize the world of interior design.

Demitec combines the elegance, enveloping textures and prestige of fabrics traditionally reserved for the residential sector together with the high technical performances of contract fabrics.

## SETTORI / SECTORS



## APPLICAZIONI / USES



## CARATTERISTICHE / FEATURES



## SCHEDA TECNICA / TECHNICAL DETAILS

SCHEDA TECNICA / TECHNICAL DETAILS	UNITÀ / UNIT	NORMA / TEST METHOD	VALORI / LIMIT VALUE
Peso / Weight	g/m <sup>2</sup>	-	420
Altezza / Width	cm	-	140 +/- 3%
Composizione / Composition	-	-	100% PES FR
Pelosità superficiale e pilling / Fuzzing and pilling test	-	UNI EN ISO 12945-2	4
Resistenza all'abrasione / Abrasion resistance (Martindale)	cicli/cycles	UNI EN ISO 12947-2	35.000
Solidità colori allo sfregamento a secco / Colour fastness to dry rubbing	grey scale	UNI EN ISO 105-X12	4/5
Solidità colori allo sfregamento a umido / Colour fastness to wet rubbing	grey scale	UNI EN ISO 105-X12	4/5
Solidità colori alla luce / Colour fastness to light (Xenotest)	blue scale	UNI EN ISO 105-Bo2	5/6



### RESISTENZA AL FUOCO FIRE RESISTANCE

UNI 9175 classe 1IM  
EN 1021-1  
EN 1021-2  
BS 5852-1 cigarette test  
BS 5852-1 match test  
BS 5852 crib 5  
DIN 4102 B1  
NF P 92 503-507 M1  
IMO FTP CODE 2010

**NORME DI PULIZIA** — Per le istruzioni dettagliate di lavaggio e manutenzione del tessuto e per conoscere i prodotti più adatti alla sua pulizia, consultare il sito [www.flukso.it](http://www.flukso.it).

**CLEANING INSTRUCTIONS** — Check our website [www.flukso.it](http://www.flukso.it) for detailed washing and maintenance instructions related to the fabric and to know the most suitable cleaning products.



Made in Italy

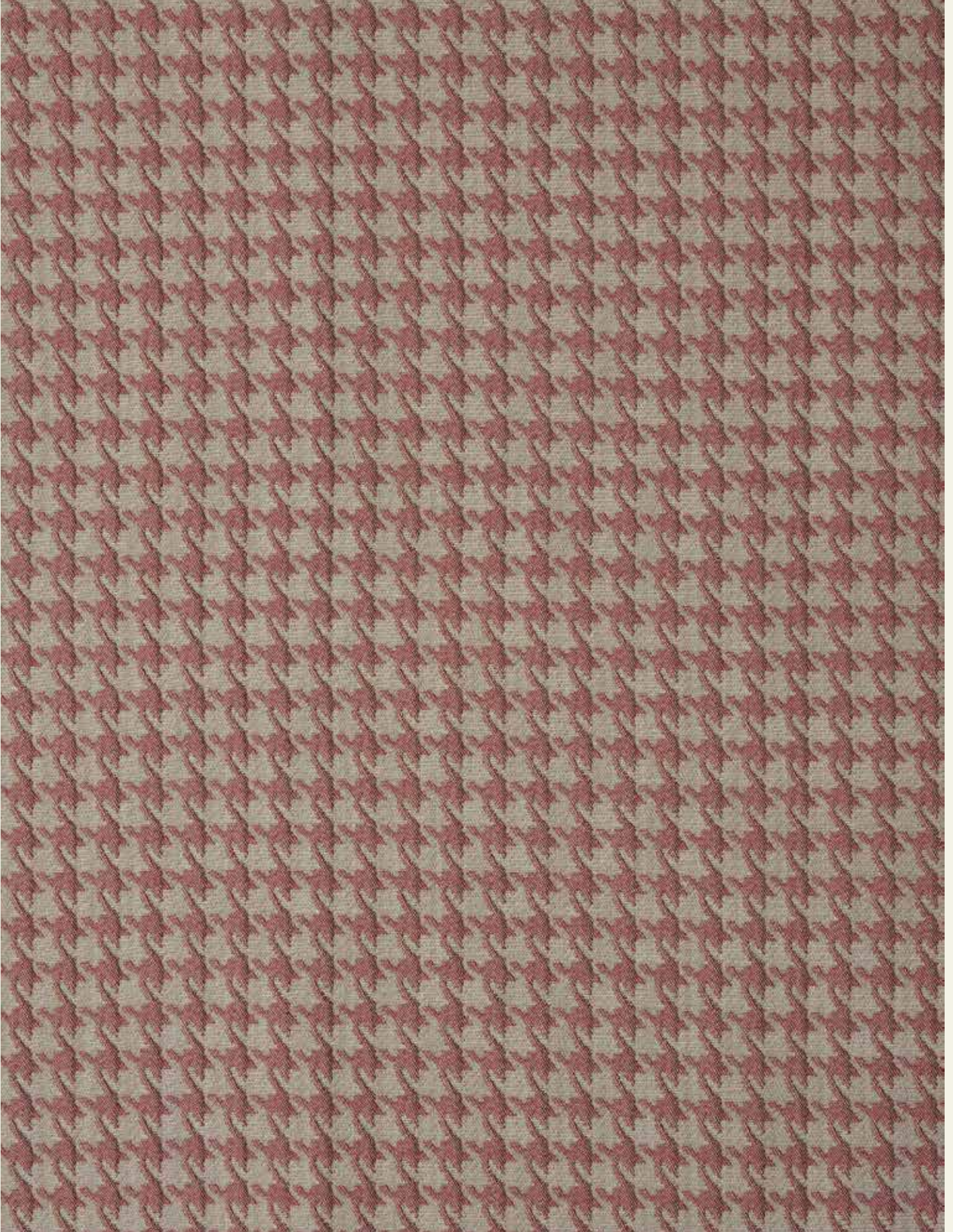
Campione gratuito di modico valore non destinato alla vendita, esente IVA punto D-Art. 2 DPR 26.10.1972 n°633. Esente DDT punto 6-Art. 4 DPR 06.10.1978 n°627.

Questi valori sono dati a titolo indicativo ed in buona fede e non possono essere considerati in alcun caso vincolanti. L'impiego del prodotto deve essere valutato in base a ciò che si deve realizzare. Non si risponde del suo utilizzo per impieghi impropri. Sono ammesse leggere differenze di colori tra lotti diversi.

The overmentioned data correspond to average values communicated in good faith, but they cannot be considered as a contract document. The product use has to be considered in term of what has to be realized. The product cannot be held up responsible when it is improperly used. Slight colour differences among several lots are admitted.

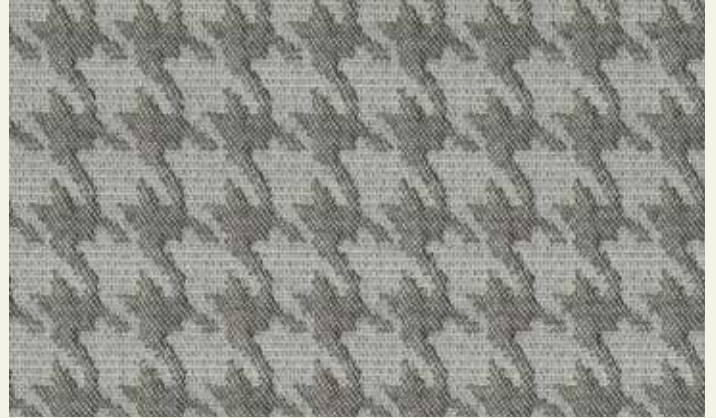
Pop

**CONTRACT & RESIDENTIAL  
COLLECTION**





102



114



106



103



107



110



115



109



111



108



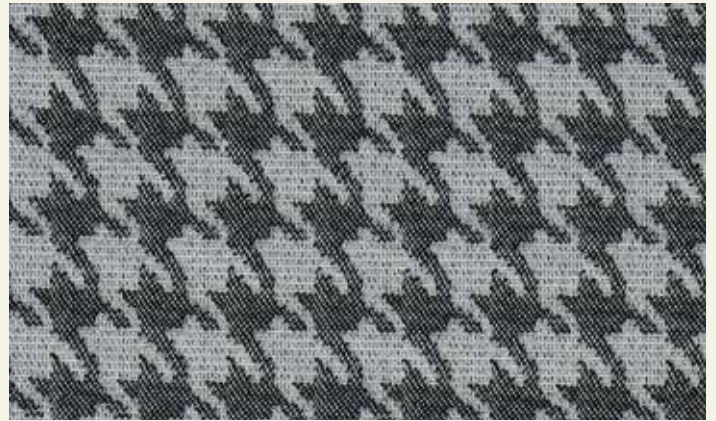
116



101



113



112