



Surround

CONTRACT COLLECTION

Un nuovo vestito opaco e colorato per un classico che da più di 40 anni viene utilizzato per costruire mobili imbottiti di ogni genere.

Surround è un tessuto spalmato corposo e avvolgente, facile da utilizzare, con ottimi risultati estetici nelle più svariate lavorazioni.

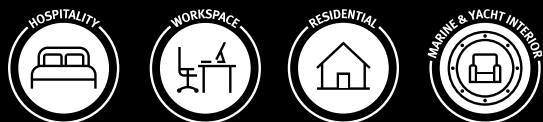
La finitura superficiale molto simile alla pelle e le nuove tecniche di ignifugazione permettono al tessuto spalmato di essere omologato nei principali paesi europei.

A new matt and coloured dress for a classic that for over 40 years has been used to build soft furniture of all kinds.

Surround is a heavy and enveloping coated fabric, easy to use, with excellent aesthetic results in a variety of applications.

The finish on the surface is very similar to genuine leather and new flame retardant treatments allow the vinyl to be approved in the main European countries.

SETTORI / SECTORS



APPLICAZIONI / USES



CARATTERISTICHE / FEATURES



SCHEDA TECNICA / TECHNICAL DETAILS

	UNITÀ / UNIT	NORMA / TEST METHOD	VALORI / LIMIT VALUE
Peso / Weight	g/m ²	-	640
Spessore / Thickness	mm	-	1,00
Altezza / Width	cm	-	140
Composizione / Composition	-	-	87,5% PVC - 12,5% COT
Resistenza all'abrasione / Abrasion resistance (Martindale)	cicli/cycles	UNI EN ISO 5470-2	100.000
Resistenza alla trazione / Tensile strenght	N	UNI EN ISO 1421-1	long. 250 trasv. 190
Allungamento a rottura / Elongation strenght	%	UNI EN ISO 1421-1	long. 50 trasv. 150
Solidità colori allo sfregamento a secco / Colour fastness to dry rubbing	grey scale	UNI EN ISO 105-X12	5
Solidità colori allo sfregamento a umido / Colour fastness to wet rubbing	grey scale	UNI EN ISO 105-X12	5
Solidità colori alla luce / Colour fastness to light (Xenotest)	blue scale	UNI EN ISO 105-B02	6/7

Addizionato con agente antibatterico TIABENDAZOLO / Added with THIABENDAZOLE antibacterial agent



RESISTENZA AL FUOCO FIRE RESISTANCE

UNI 9175 classe 1IM
EN 1021-1
EN 1021-2
BS 5852-1 cigarette test
BS 5852-1 match test
BS 5852 crib 5
DIN 4102 B2
ÖNORM B 3825: schwerbrennbar
ÖNORM A 3800-1: Q1
NFP 92 503-507 M2
TB 117:2013
IMO FTP CODE 2010

NORME DI PULIZIA — Per le istruzioni dettagliate di lavaggio e manutenzione del tessuto e per conoscere i prodotti più adatti alla sua pulizia, consultare il sito www.flukso.it.

CLEANING INSTRUCTIONS — Check our website www.flukso.it for detailed washing and maintenance instructions related to the fabric and to know the most suitable cleaning products.



Made in Italy

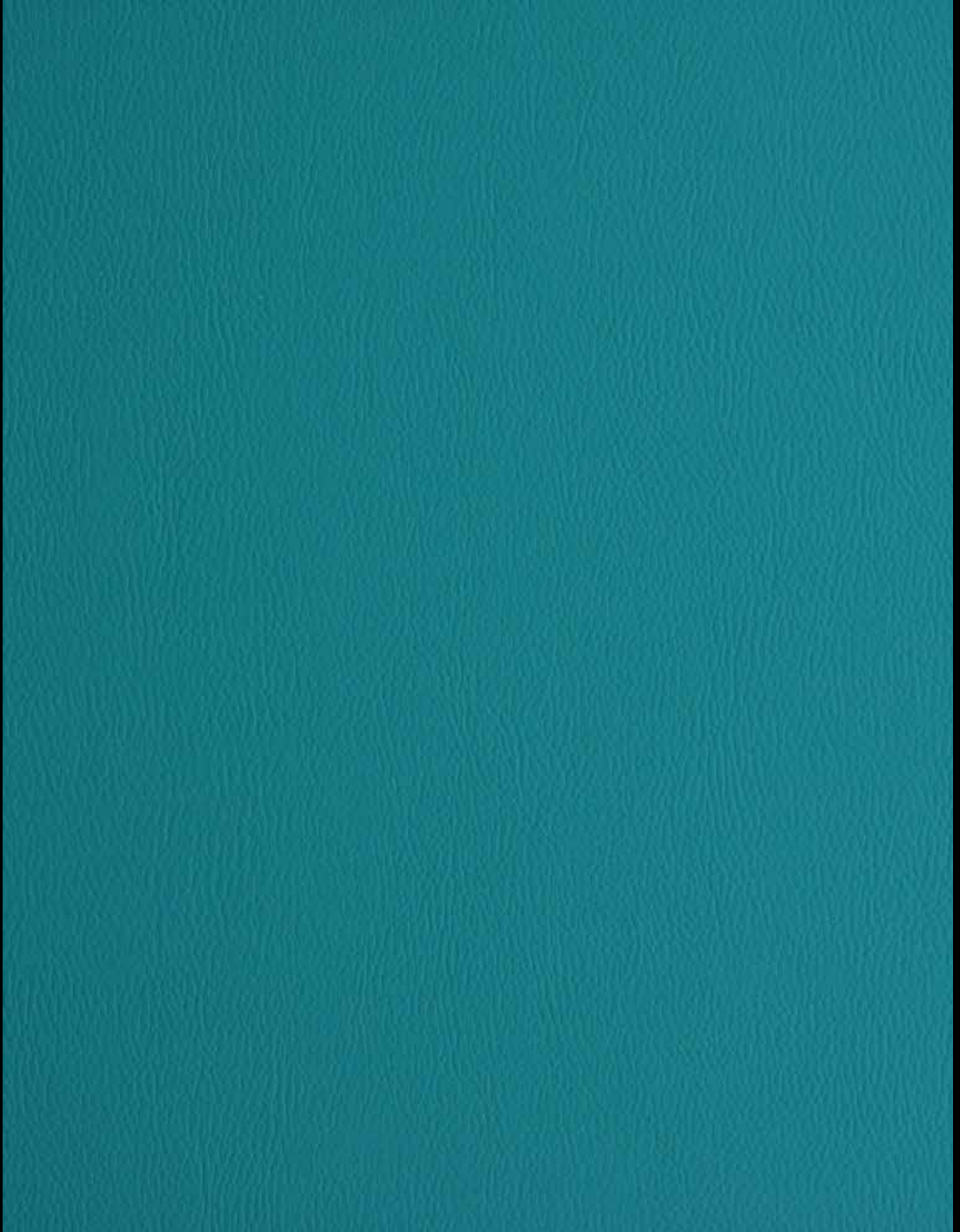
Campione gratuito di modico valore non destinato alla vendita, esente IVA punto D - Art. 2 DPR 26.10.1972 n°633. Esente DDT punto 6 - Art. 4 DPR 06.10.1978 n°627.

Questi valori sono dati a titolo indicativo ed in buona fede e non possono essere considerati in alcun caso vincolanti. L'impiego del prodotto deve essere valutato in base a ciò che si deve realizzare. Non si risponde del suo utilizzo per impieghi impropri. Sono ammesse leggere differenze di colori tra lotti diversi.

The overmentioned data correspond to average values communicated in good faith, but they cannot be considered as a contract document. The product use has to be considered in term of what has to be realized. The product cannot be held up responsible when it is improperly used. Slight colour differences among several lots are admitted.

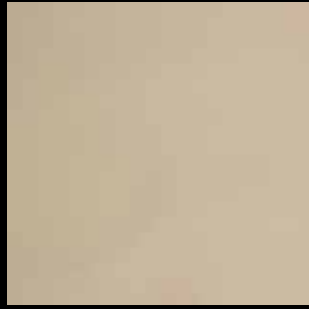
Surround

**CONTRACT
COLLECTION**





101



102



103



104



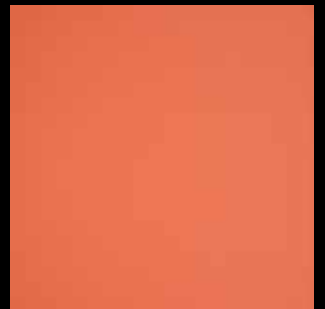
109



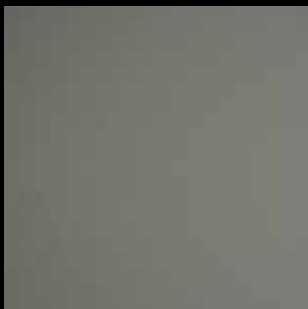
110



111



112



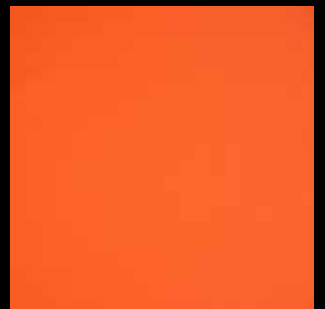
117



118



119



120



125



126



127



128



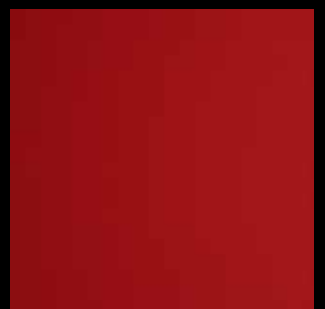
133



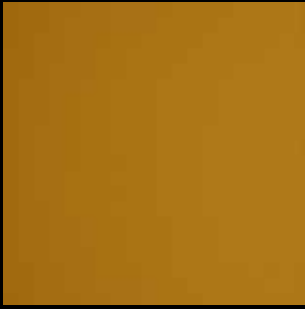
134



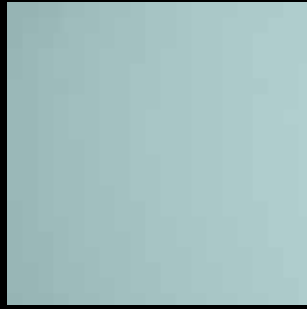
135



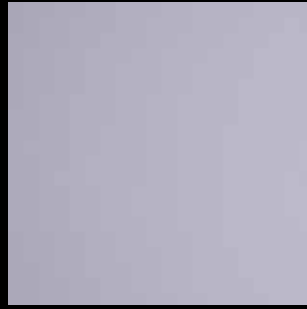
136



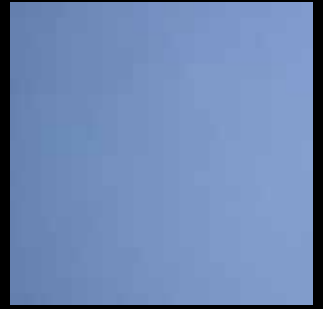
105



106



107



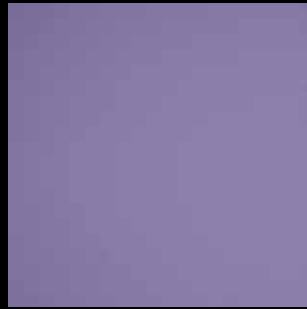
108



113



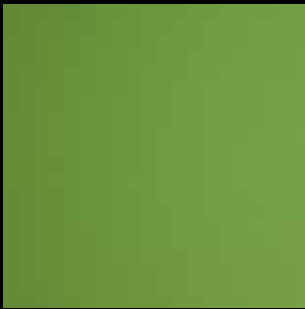
114



115



116



121



122



123



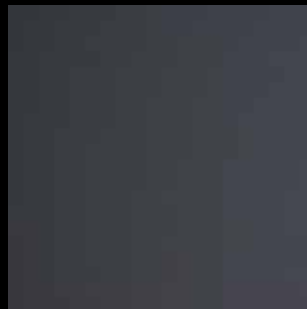
124



129



130



131



132



137

LOTTO 2001 0001



DIGITAL COLOR PALETTE



FLUKSO®

G.S. S.r.l.
S.S. Pontebbana
Km 146,10 — n. 54/B
33017 Collalto — Tarcento
Udine — Italia
T. +39 0432 783992
info@flukso.it
www.flukso.it