



**Resort**

**CONTRACT COLLECTION**

## SETTORI / SECTORS



## APPLICAZIONI / USES



## CARATTERISTICHE / FEATURES



SCHEDA TECNICA / TECHNICAL DETAILS	UNITÀ / UNIT	NORMA / TEST METHOD	VALORI / LIMIT VALUE
Peso / Weight	g/m <sup>2</sup>	-	350
Altezza / Width	cm	-	140
Composizione / Composition	-	-	100% PES
Pelosità superficiale e pilling / Fuzzing and pilling test	-	UNI EN ISO 12945-2	4/5
Resistenza all'abrasione / Abrasion resistance (Martindale)	cicli/cycles	UNI EN ISO 12947-2	100.000
Solidità colori allo sfregamento a secco / Colour fastness to dry rubbing	grey scale	UNI EN ISO 105-X12	5
Solidità colori allo sfregamento a umido / Colour fastness to wet rubbing	grey scale	UNI EN ISO 105-X12	5
Solidità colori alla luce / Colour fastness to light (Xenotest)	blue scale	UNI EN ISO 105-B02	5/6



**RESISTENZA AL FUOCO**  
**FIRE RESISTANCE**

UNI 9175 classe 1M  
EN 1021-1  
EN 1021-2  
BS 5852 crib 5

**Resort è una collezione di tessuti ignifughi studiata per realizzare mobili imbottiti per alberghi e locali pubblici.**

Le trame grosse e le armature dei disegni sono state scelte per ottenere tessuti dall'aspetto solido e resistente e allo stesso tempo per trasmettere relax e confort al tatto.

La collezione Resort è realizzata in 6 armature tessili coordinate in 12 differenti tonalità di colore, per un totale di 72 varianti tutte disponibili a magazzino.

**Resort is a collection of fire resistant fabrics designed to create upholstered furniture for hotels and public spaces.**

The large weft and the weaves of the designs have been chosen to produce fabrics with a solid sturdy appearance and at the same time to transmit a sensation of relaxation and comfort to the touch.

The Resort collection comes in 6 matching textile weaves in 12 different shades of colour, offering a total of 72 variants all available on stock.



**NORME DI PULIZIA** — Per le istruzioni dettagliate di lavaggio e manutenzione del tessuto e per conoscere i prodotti più adatti alla sua pulizia, consultare il sito [www.flukso.it](http://www.flukso.it).

**CLEANING INSTRUCTIONS** — Check our website [www.flukso.it](http://www.flukso.it) for detailed washing and maintenance instructions related to the fabric and to know the most suitable cleaning products.

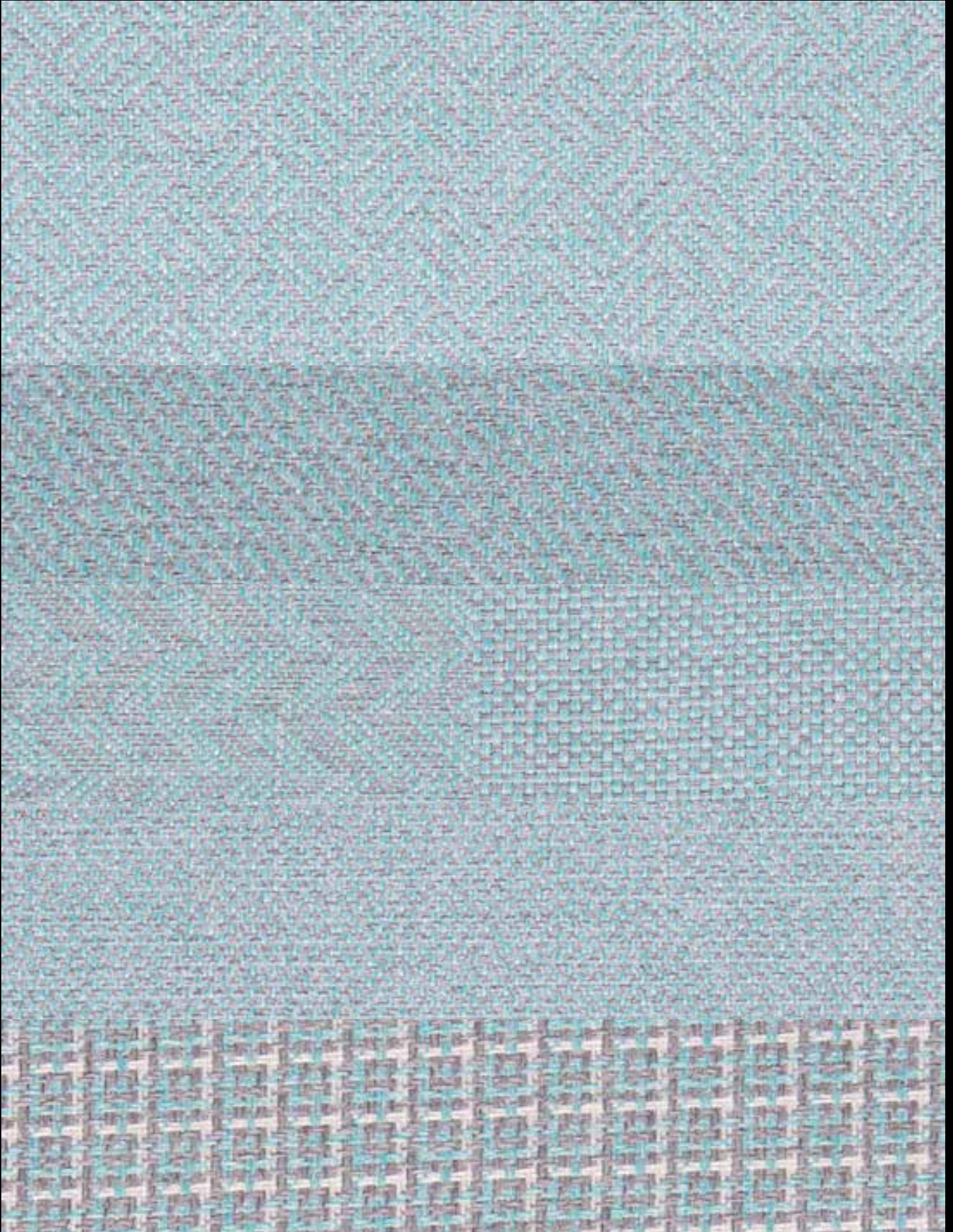
**Campione gratuito di modico valore non destinato alla vendita, esente IVA punto D - Art. 2 DPR 26.10.1972 n°633. Esente DDT punto 6 - Art. 4 DPR 06.10.1978 n°627.**

Questi valori sono dati a titolo indicativo ed in buona fede e non possono essere considerati in alcun caso vincolanti. L'impiego del prodotto deve essere valutato in base a ciò che si deve realizzare. Non si risponde del suo utilizzo per impieghi impropri. Sono ammesse leggere differenze di colori tra lotti diversi.

The overmentioned data correspond to average values communicated in good faith, but they cannot be considered as a contract document. The product use has to be considered in term of what has to be realized. The product cannot be held up responsible when it is improperly used. Slight colour differences among several lots are admitted.

Resort

CONTRACT  
COLLECTION





711



211



411



511



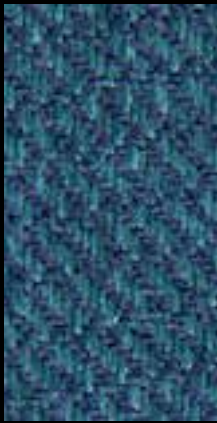
111



611



710



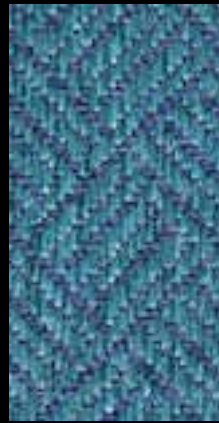
210



410



510



110



610



709



209



409



509



109



609



712



212



412



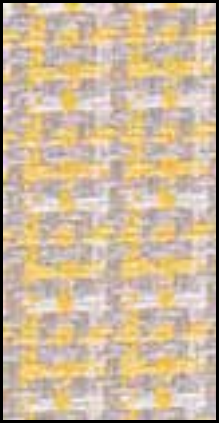
512



112



612



705



205



405



505



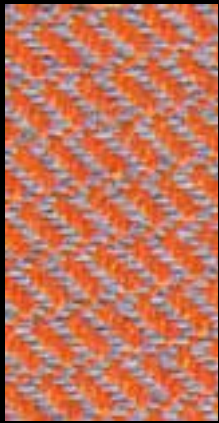
105



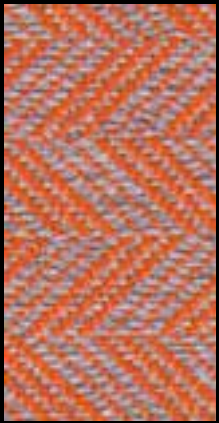
605



706



206



406



506



106



606



713



213



413



513



113



613



707



207



407



507



107



607



701



201



401



501



101



601



702



202



402



502



102



602



703



203



403



503



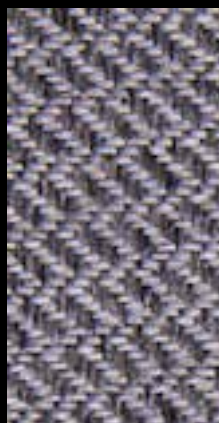
103



603



704



204



404



504



104



604

LOTTO 30A2 0001



DIGITAL COLOR PALETTE

**FLUKSO®**

G.S. S.r.l.  
S.S. Pontebbana  
Km 146,10 — n. 54/B  
33017 Collalto — Tarcento  
Udine — Italia  
T. +39 0432 783992  
info@flukso.it  
www.flukso.it