


Ailly

↳ COLLECTION: CONTRACT, RESIDENTIAL



TECHNICAL DETAILS SCHEMA TECNICA	UNIT UNITÀ	TEST METHOD NORMA	LIMIT VALUE VALORI
Weight Peso	g/m ²	—	420
Width Altezza	cm	—	140
Composition Composizione	—	—	95%recycled PET, 5%PES
Fuzzing and pilling test Pelosità superficiale e pilling	—	UNI EN ISO 12945-2	5
Abrasion resistance (Martindale) Resistenza all'abrasione	Cycles Cicli	UNI EN ISO 12947-2	50000
Colour fastness to dry rubbing Solidità colori allo sfregamento a secco	Grey scale	UNI EN ISO 105-X12	4/5
Colour fastness to wet rubbing Solidità colori allo sfregamento a umido	Grey scale	UNI EN ISO 105-X12	4/5
Colour fastness to light (Xenotest) Solidità colori alla luce	Blue scale	UNI EN ISO 105-B02	5
 Fire resistance Resistenza al fuoco		UNI 9175 classe 1IM EN 1021-1 EN 1021-2	BS 5852-1 cigarette test TB 117:2013 BS 5852-1 match test BS 5852 crib 5

Ally

EN— Design, performance and sustainable innovation meet in the new Ally collection, a fire-resistant bouclé fabric made from 95% recycled PET.

Available in stock in 18 hues that best reflect the most recent trends in the furnishing world, Ally is machine washable and the ideal fabric to upholster furniture like sofas, chairs or headboards.

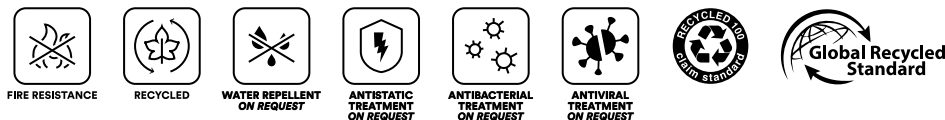
Ally is part of the Recycled line by Flukso, whose aim is to create new textile collections through responsible innovation, from the choice of raw materials to respect for the environment, thanks to increasingly more sustainable solutions that do not compromise the performance required by the upholstered furniture industry.

IT— Design, performance e innovazione sostenibile si incontrano nella nuova collezione Ally, un tessuto bouclé ignifugo formato al 95% da PET riciclato.

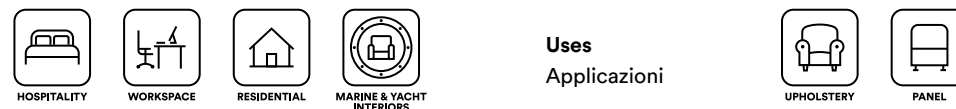
Disponibile a magazzino in 18 varianti colore che riflettono le più recenti tendenze del mondo dell'arredo, Ally si adatta perfettamente al rivestimento di mobili imbottiti come divani, sedie o testate da letto, e può essere lavato comodamente in lavatrice.

Ally fa parte della linea Recycled di Flukso, che ha l'obiettivo di creare nuove collezioni tessili attraverso un'innovazione responsabile fin dalla scelta delle materie prime, per rispettare l'ambiente con soluzioni ogni giorno più sostenibili e senza rinunciare alle performance richieste dal settore dell'imbottito.

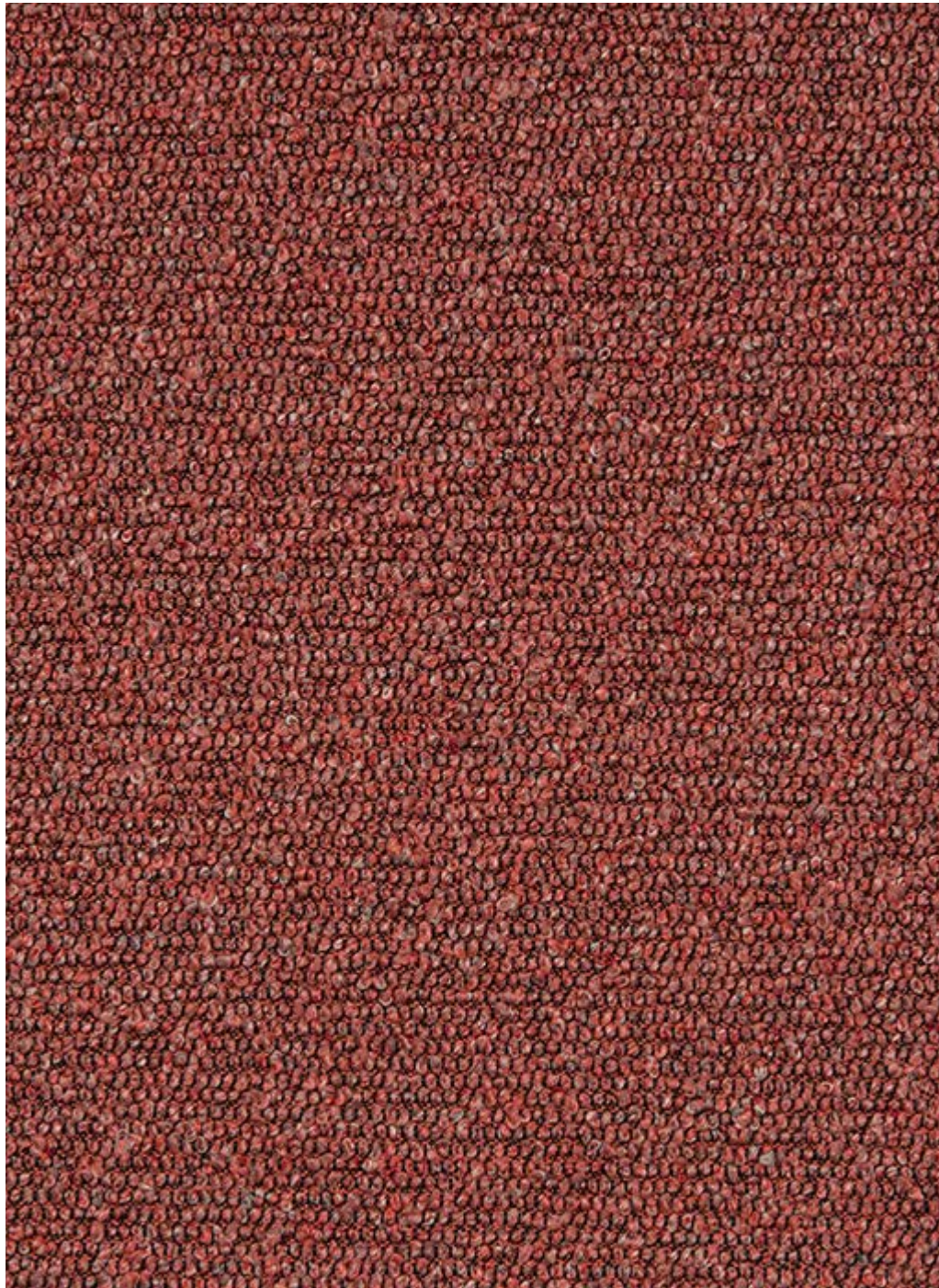
Features Caratteristiche



Sectors Settori



↳ [FURTHER INFORMATION ON FLUKSO.IT/COLLECTIONS](https://www.flukso.it/collections)



↳ 10



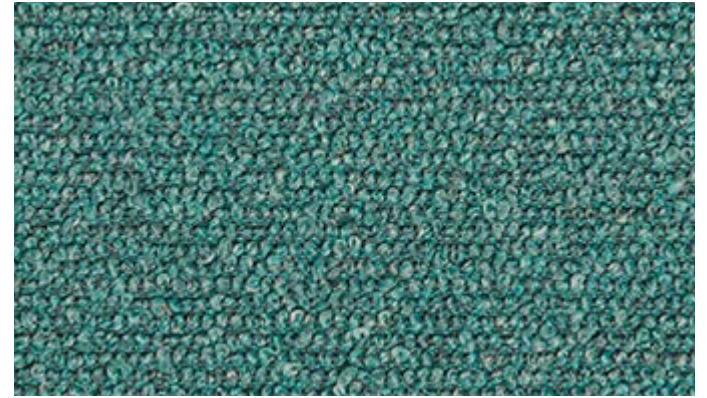
↳ 1



↳ 1



↳ 6



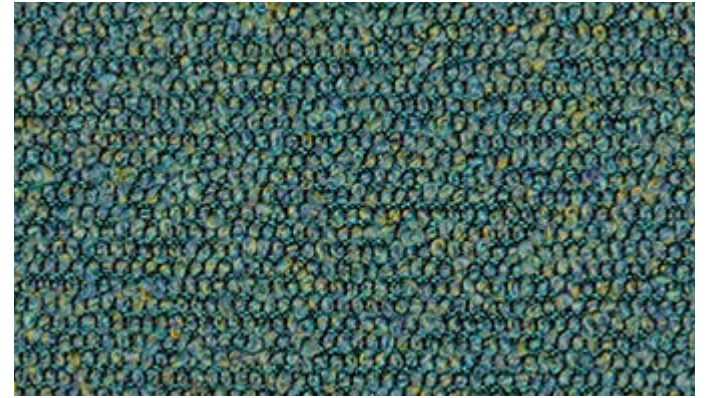
↳ 11



↳ 2



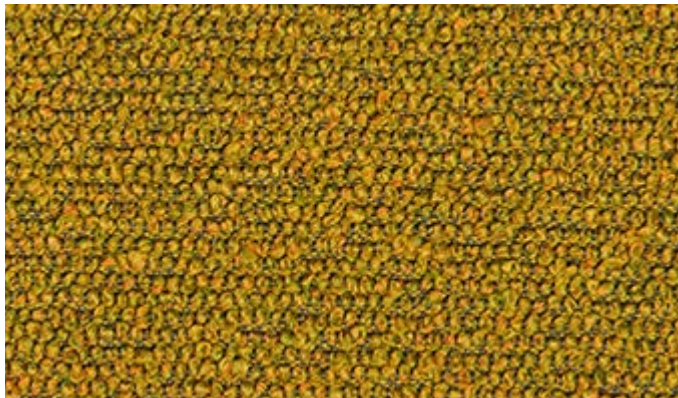
↳ 7



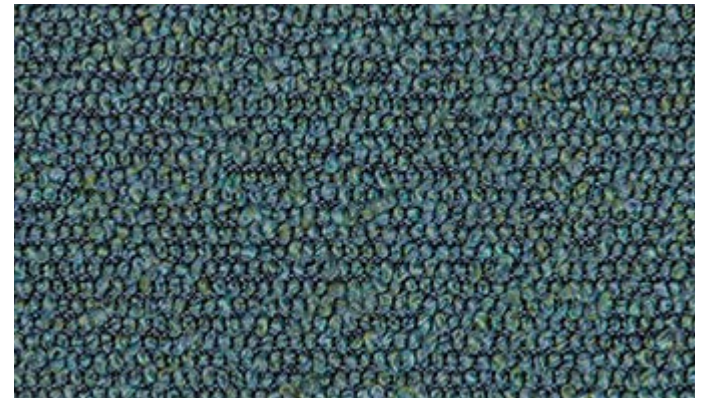
↳ 12



↳ 3



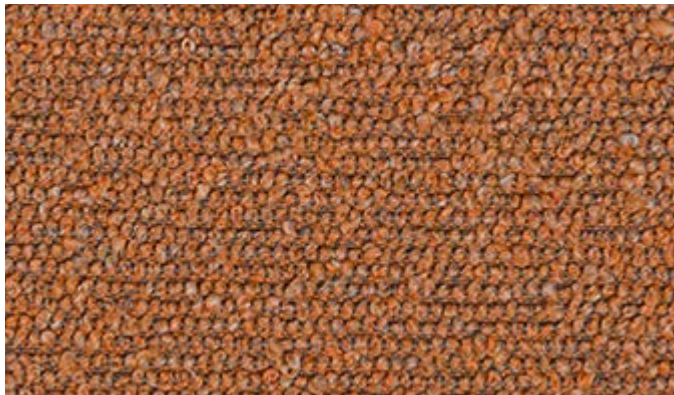
↳ 8



↳ 13



↳ 4



↳ 9



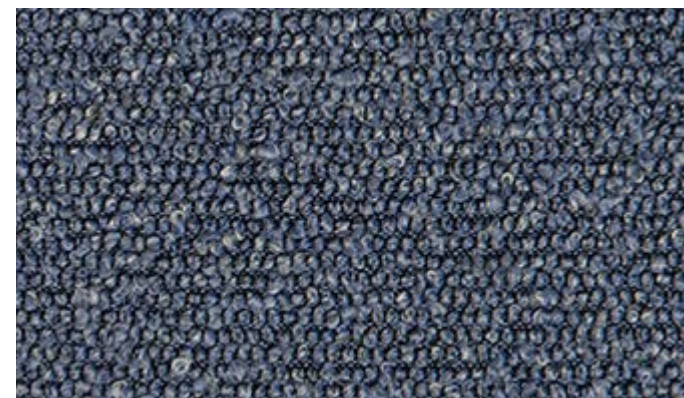
↳ 14



↳ 5



↳ 10



↳ 15



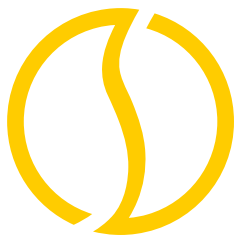
↳ 16



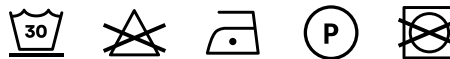
↳ 17



↳ 18



EN— **CLEANING INSTRUCTIONS:** check our website flukso.it for detailed washing and maintenance instructions related to the fabric and to know the most suitable cleaning products.



IT— **NORME DI PULIZIA:** per le istruzioni dettagliate di lavaggio e manutenzione del tessuto e per conoscere i prodotti più adatti alla sua pulizia, consultare il sito flukso.it.



DIGITAL VERSION

FLUKSO® — G.S. S.r.l.
S.S. Pontebbana Km 146.10 n. 54/B
33017 Collalto di Tarcento (Udine) — Italia
T. +39 0432 783 992
info@flukso.it
flukso.it

EN— The overmentioned data correspond to average values communicated in good faith, but they cannot be considered as a contract document. The most updated version of this technical data sheet is available on flukso.it. The product use has to be considered in term of what has to be realized. The product cannot be held up responsible when it is improperly used. Slight colour differences among several lots are admitted.

IT— Campione gratuito di modico valore non destinato alla vendita, esente IVA punto D - Art. 2 DPR 26.10.1972 n° 633. Esente DDT punto 6 - Art. 4 DPR 06.10.1978 n° 627. Questi valori sono dati a titolo indicativo ed in buona fede e non possono essere considerati in alcun caso vincolanti. La versione più aggiornata di questa scheda tecnica è disponibile sul sito flukso.it. L'impiego del prodotto deve essere valutato in base a ciò che si deve realizzare. Non si risponde del suo utilizzo per impieghi impropri. Sono ammesse leggere differenze di colori tra lotti diversi.

BATCH / LOTTO 30A0 0002



* C A C 3 0 A 0 *